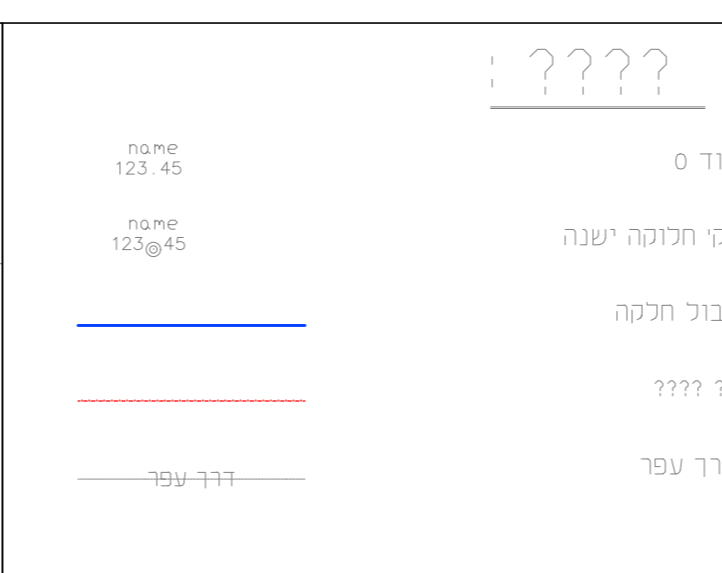
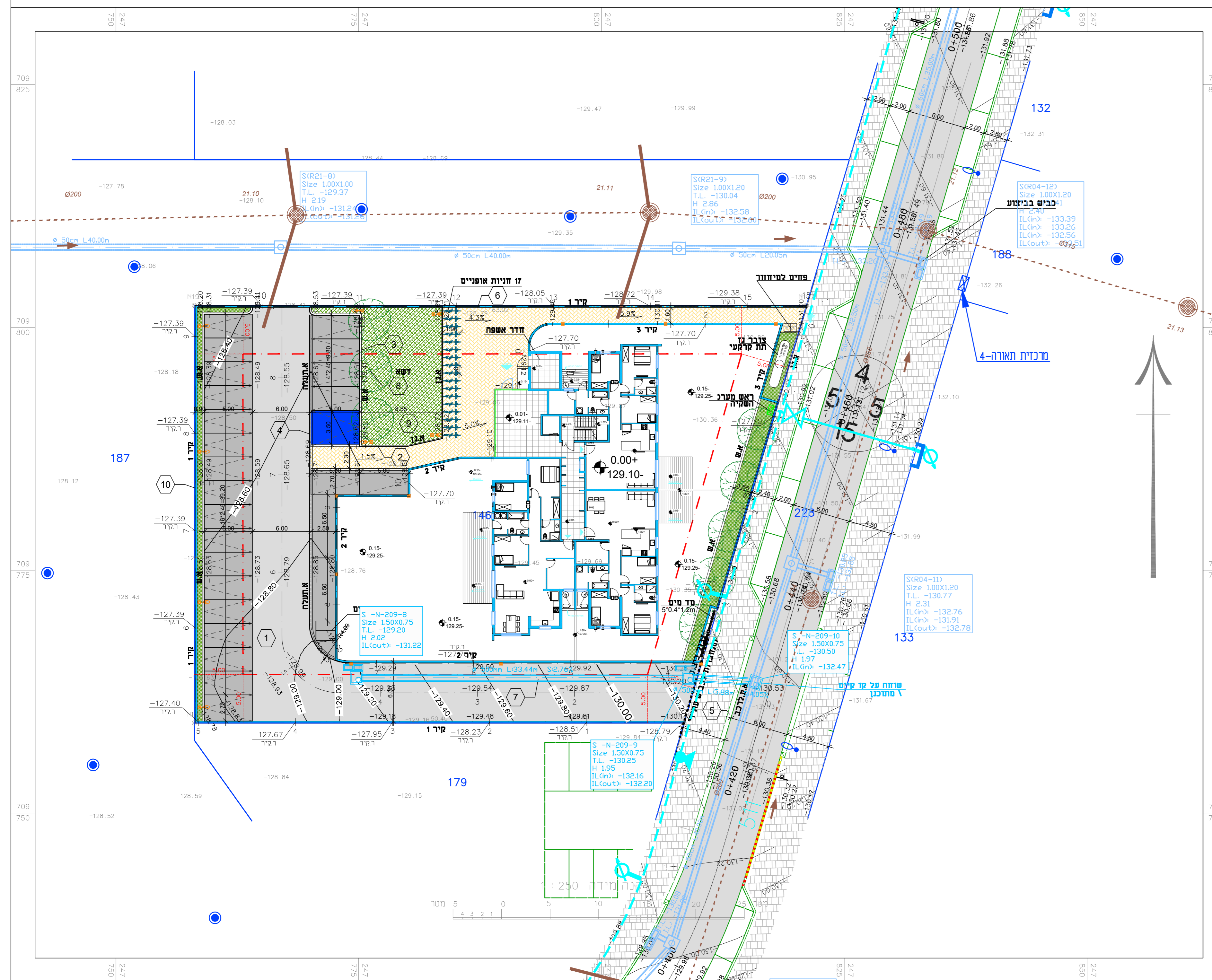


תב"ע



מפה לחיתוך בניה	
שלב	1
תוכן עבוד	2
תאריך	2022/185
מספר פרויקט	2022/185
שם המפרט	מגרש
שטח בנוי	2439
שטח חיצוני	209
מספר ת.מ.	203-0334688
מספר ח.מ.	2439
מספר ח.מ.	77
מספר ח.מ.	146
מספר ח.מ.	22868
הערות	
1. תו"ר רבני ותחום כפי שמתבצע מעורר התעשה. והם יאשרו על ידי מנהל העירייה בעת הכנת תיק הרישום.	
2. והחזיקה בבעלות ברשת ישראל 2005/12.	
3. גבולות התחום חשבו מ: 1080/2018.	
4. גבולות התחום חשבו מ: 1080/2018.	
5. גבולות התחום חשבו מ: 1080/2018.	
6. גבולות התחום חשבו מ: 1080/2018.	
7. גבולות התחום חשבו מ: 1080/2018.	
8. גבולות התחום חשבו מ: 1080/2018.	
9. גבולות התחום חשבו מ: 1080/2018.	
10. גבולות התחום חשבו מ: 1080/2018.	
11. גבולות התחום חשבו מ: 1080/2018.	
12. גבולות התחום חשבו מ: 1080/2018.	
13. גבולות התחום חשבו מ: 1080/2018.	
14. גבולות התחום חשבו מ: 1080/2018.	
15. גבולות התחום חשבו מ: 1080/2018.	
16. גבולות התחום חשבו מ: 1080/2018.	
17. גבולות התחום חשבו מ: 1080/2018.	
18. גבולות התחום חשבו מ: 1080/2018.	
19. גבולות התחום חשבו מ: 1080/2018.	
20. גבולות התחום חשבו מ: 1080/2018.	
21. גבולות התחום חשבו מ: 1080/2018.	
22. גבולות התחום חשבו מ: 1080/2018.	
23. גבולות התחום חשבו מ: 1080/2018.	
24. גבולות התחום חשבו מ: 1080/2018.	
25. גבולות התחום חשבו מ: 1080/2018.	
26. גבולות התחום חשבו מ: 1080/2018.	
27. גבולות התחום חשבו מ: 1080/2018.	
28. גבולות התחום חשבו מ: 1080/2018.	
29. גבולות התחום חשבו מ: 1080/2018.	
30. גבולות התחום חשבו מ: 1080/2018.	
31. גבולות התחום חשבו מ: 1080/2018.	
32. גבולות התחום חשבו מ: 1080/2018.	
33. גבולות התחום חשבו מ: 1080/2018.	
34. גבולות התחום חשבו מ: 1080/2018.	
35. גבולות התחום חשבו מ: 1080/2018.	
36. גבולות התחום חשבו מ: 1080/2018.	
37. גבולות התחום חשבו מ: 1080/2018.	
38. גבולות התחום חשבו מ: 1080/2018.	
39. גבולות התחום חשבו מ: 1080/2018.	
40. גבולות התחום חשבו מ: 1080/2018.	
41. גבולות התחום חשבו מ: 1080/2018.	
42. גבולות התחום חשבו מ: 1080/2018.	
43. גבולות התחום חשבו מ: 1080/2018.	
44. גבולות התחום חשבו מ: 1080/2018.	
45. גבולות התחום חשבו מ: 1080/2018.	
46. גבולות התחום חשבו מ: 1080/2018.	
47. גבולות התחום חשבו מ: 1080/2018.	
48. גבולות התחום חשבו מ: 1080/2018.	
49. גבולות התחום חשבו מ: 1080/2018.	
50. גבולות התחום חשבו מ: 1080/2018.	
51. גבולות התחום חשבו מ: 1080/2018.	
52. גבולות התחום חשבו מ: 1080/2018.	
53. גבולות התחום חשבו מ: 1080/2018.	
54. גבולות התחום חשבו מ: 1080/2018.	
55. גבולות התחום חשבו מ: 1080/2018.	
56. גבולות התחום חשבו מ: 1080/2018.	
57. גבולות התחום חשבו מ: 1080/2018.	
58. גבולות התחום חשבו מ: 1080/2018.	
59. גבולות התחום חשבו מ: 1080/2018.	
60. גבולות התחום חשבו מ: 1080/2018.	
61. גבולות התחום חשבו מ: 1080/2018.	
62. גבולות התחום חשבו מ: 1080/2018.	
63. גבולות התחום חשבו מ: 1080/2018.	
64. גבולות התחום חשבו מ: 1080/2018.	
65. גבולות התחום חשבו מ: 1080/2018.	
66. גבולות התחום חשבו מ: 1080/2018.	
67. גבולות התחום חשבו מ: 1080/2018.	
68. גבולות התחום חשבו מ: 1080/2018.	
69. גבולות התחום חשבו מ: 1080/2018.	
70. גבולות התחום חשבו מ: 1080/2018.	
71. גבולות התחום חשבו מ: 1080/2018.	
72. גבולות התחום חשבו מ: 1080/2018.	
73. גבולות התחום חשבו מ: 1080/2018.	
74. גבולות התחום חשבו מ: 1080/2018.	
75. גבולות התחום חשבו מ: 1080/2018.	
76. גבולות התחום חשבו מ: 1080/2018.	
77. גבולות התחום חשבו מ: 1080/2018.	
78. גבולות התחום חשבו מ: 1080/2018.	
79. גבולות התחום חשבו מ: 1080/2018.	
80. גבולות התחום חשבו מ: 1080/2018.	
81. גבולות התחום חשבו מ: 1080/2018.	
82. גבולות התחום חשבו מ: 1080/2018.	
83. גבולות התחום חשבו מ: 1080/2018.	
84. גבולות התחום חשבו מ: 1080/2018.	
85. גבולות התחום חשבו מ: 1080/2018.	
86. גבולות התחום חשבו מ: 1080/2018.	
87. גבולות התחום חשבו מ: 1080/2018.	
88. גבולות התחום חשבו מ: 1080/2018.	
89. גבולות התחום חשבו מ: 1080/2018.	
90. גבולות התחום חשבו מ: 1080/2018.	
91. גבולות התחום חשבו מ: 1080/2018.	
92. גבולות התחום חשבו מ: 1080/2018.	
93. גבולות התחום חשבו מ: 1080/2018.	
94. גבולות התחום חשבו מ: 1080/2018.	
95. גבולות התחום חשבו מ: 1080/2018.	
96. גבולות התחום חשבו מ: 1080/2018.	
97. גבולות התחום חשבו מ: 1080/2018.	
98. גבולות התחום חשבו מ: 1080/2018.	
99. גבולות התחום חשבו מ: 1080/2018.	
100. גבולות התחום חשבו מ: 1080/2018.	

שלב תכנון: ראשוני (נס) □ מוקדם (פסי) □ מפורט (נס) ■

מסרה: לעיון □ לאשרר ■ למכרז □ לביצוע □

05	3.5.2023	עדכון ביצועים לביצוע יעץ הנגישות
04	10.4.2023	הוספת תזיה נגישות
03	24.03.2023	הוספת משטר פנימי
02	07.02.2023	עדכון מיטוס חדר אופנה
01	02.02.2023	עדכון מערכת קירוי והוספת קירות
תכנון	תאריך	מרות השינוי

הוכן עבור: א.ש אלפא נכסים בע"מ

פרויקט: בית שאן מגרש 209

שם תכנית: פיתוח, תנוחה וניקוז

מס' פרויקט:	2147	שרטוט:	חזאן
גיליון מס':	1301	קני"מ:	1:250
אישר:	תאריך: 05.12.2022	ביקור:	נבירה

שם קובץ גיבוי: 2147-BSH209-1301

קובץ: 2147-BSH209-1301.dwg

www.nawatha.com

050-7376314 / 050-5252093 : 1111 04-6453206 : 1111/11

- מקרא:
- חניה
 - מסעה
 - מדרכה
 - גינן
 - גינן
 - גבול מגרש
 - קו בנין
 - קו ניקוז מתוכנן במגרש
 - קו ניקוז מתוכנן לקיים
 - קיר מתוכנן בפיתוח
 - מספר פרט בגיליון הפרטים
 - עמוד תאורה
 - עמוד תאורה על קיר
 - קו ביוב קיים
 - עמוד תאורה קיים

שלב תכנון: ראשוני (נס) □ מוקדם (פסי) □ מפורט (נס) ■

מסרה: לעיון □ לאשרר ■ למכרז □ לביצוע □

05	3.5.2023	עדכון ביצועים לביצוע יעץ הנגישות
04	10.4.2023	הוספת תזיה נגישות
03	24.03.2023	הוספת משטר פנימי
02	07.02.2023	עדכון מיטוס חדר אופנה
01	02.02.2023	עדכון מערכת קירוי והוספת קירות
תכנון	תאריך	מרות השינוי

הוכן עבור: א.ש אלפא נכסים בע"מ

פרויקט: בית שאן מגרש 209

שם תכנית: פיתוח, תנוחה וניקוז

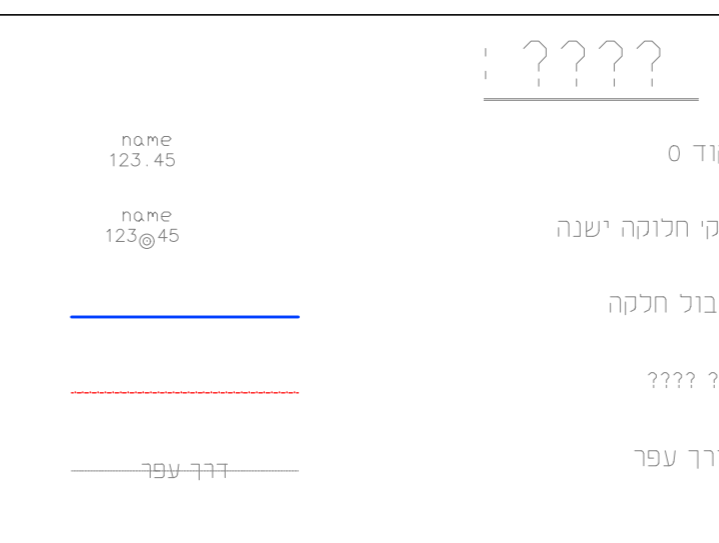
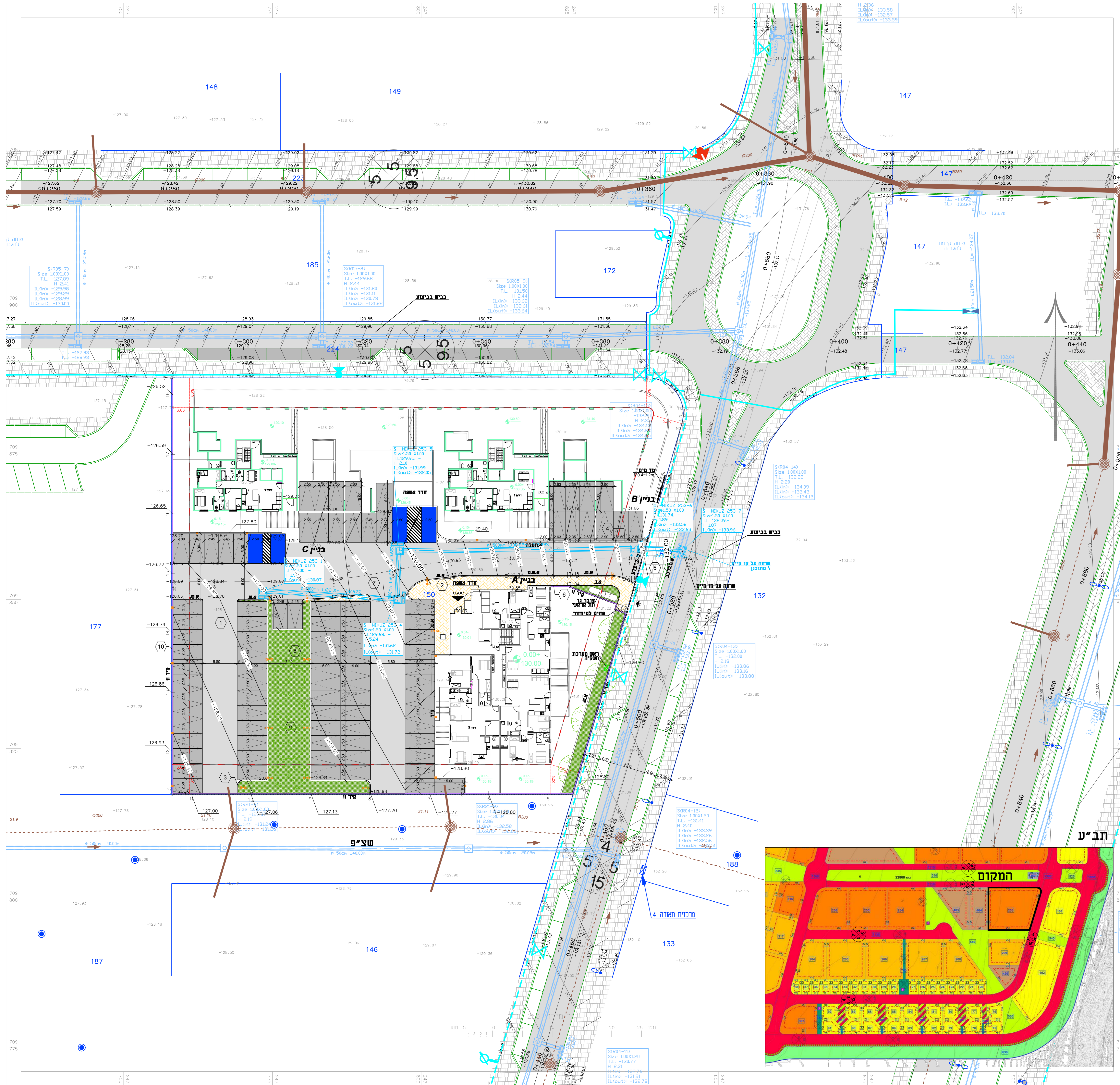
מס' פרויקט:	2147	שרטוט:	חזאן
גיליון מס':	1301	קני"מ:	1:250
אישר:	תאריך: 05.12.2022	ביקור:	נבירה

שם קובץ גיבוי: 2147-BSH209-1301

קובץ: 2147-BSH209-1301.dwg

www.nawatha.com

050-7376314 / 050-5252093 : 1111 04-6453206 : 1111/11



מפה לחיתוך בניה

שם:	מספר ת.ד.:	תאריך:	מחבר:
2022/186	203-0334888	2022/186	מגיש
שם חוקמי:	מספר חוקמי:	מספר חוקמי:	מספר חוקמי:
5426	253	203-0334888	5426

הערות

1. סדר הבנייה יבוצע לפי שטח הבנייה. והוא יאשר על ידי מהנדס התכנון בעת הבנת תוכן המיטת.

2. המדידה נוצרה ברשת ישראל 2005/12. גודל הקו הממוצע של הקו הממוצע הוא 1:2000. גודל הקו הממוצע הוא 1:2000.

מספר חוקמי	מספר חוקמי	מספר חוקמי	מספר חוקמי
247758.090	708817.270	M205	
247825.520	708817.270	M212	
247843.810	708817.270	M228	
247844.050	708817.270	M230	
247837.890	708817.270	M237	
247838.050	708817.270	M238	
247758.090	708817.270	M242	

הצגת המודד

אני מאשר כי מספר זה נכונה ונעילה בקנה מידה 1:2000. וראו הערה נכונה של המפה המפורטת על מסלול המודד. המודד נכונה ונעילה בקנה מידה 1:2000. וראו הערה נכונה של המפה המפורטת על מסלול המודד. המודד נכונה ונעילה בקנה מידה 1:2000. וראו הערה נכונה של המפה המפורטת על מסלול המודד.

שם המודד:	מספר רשום:
החמה	576

מקרא:

- חניה
- מסעה
- מדרכה
- גינון
- גבול מגרש
- קו בנין
- קו ניקוז מתוכנן במגרש
- קו ניקוז מתוכנן/קיים
- קיר מתוכנן בפיתוח
- מספר פרט בגיליון הפרטים
- עמוד תאורה
- עמוד תאורה על קיר
- קו ביוב קיים
- עמוד תאורה קיים

שלב תכנון	ראשוני (RS)	מקודד (CS)	מפורט (DS)
משרה	לניון	לאישור	למכרז
			לביצוע

מספר חוקמי	תאריך	מחבר
05	3.5.2023	רוספת נבריס
04	10.4.2023	עדין שפירא אורכי ברחמיא לזערת יעקב גניש
03	24.03.2023	רוספת מפרים
02	07.02.2023	עדין שפירא דוד אפר
01	02.02.2023	עדין שפירא ניסו ורוספת שירון

מחברת: תאריך: מרות השני

תוכן עבודת: א.ש אלפא נכסים בע"מ

פרויקט: **בית שאן**

מגרש **253**

שם תכנית: **תנוחה וניקוז**

מס' פרויקט:	2147	שרטוט:	תואן
גיליון מס':	1302	קנין:	1:250
אשר:	תאריך:	בקר:	נבירה
	05.12.2022		

שם קובץ גיליונות: 2147-BSH253-1302

רובץ: 2147-BSH253-1301-02.dwg

נ.ר. גראסי להנדסה

נתיב: 107 תפקיד: 1410002
 054-4362026
 050-7376314 / 050-5252093 / 04-8453206 / 1777777