

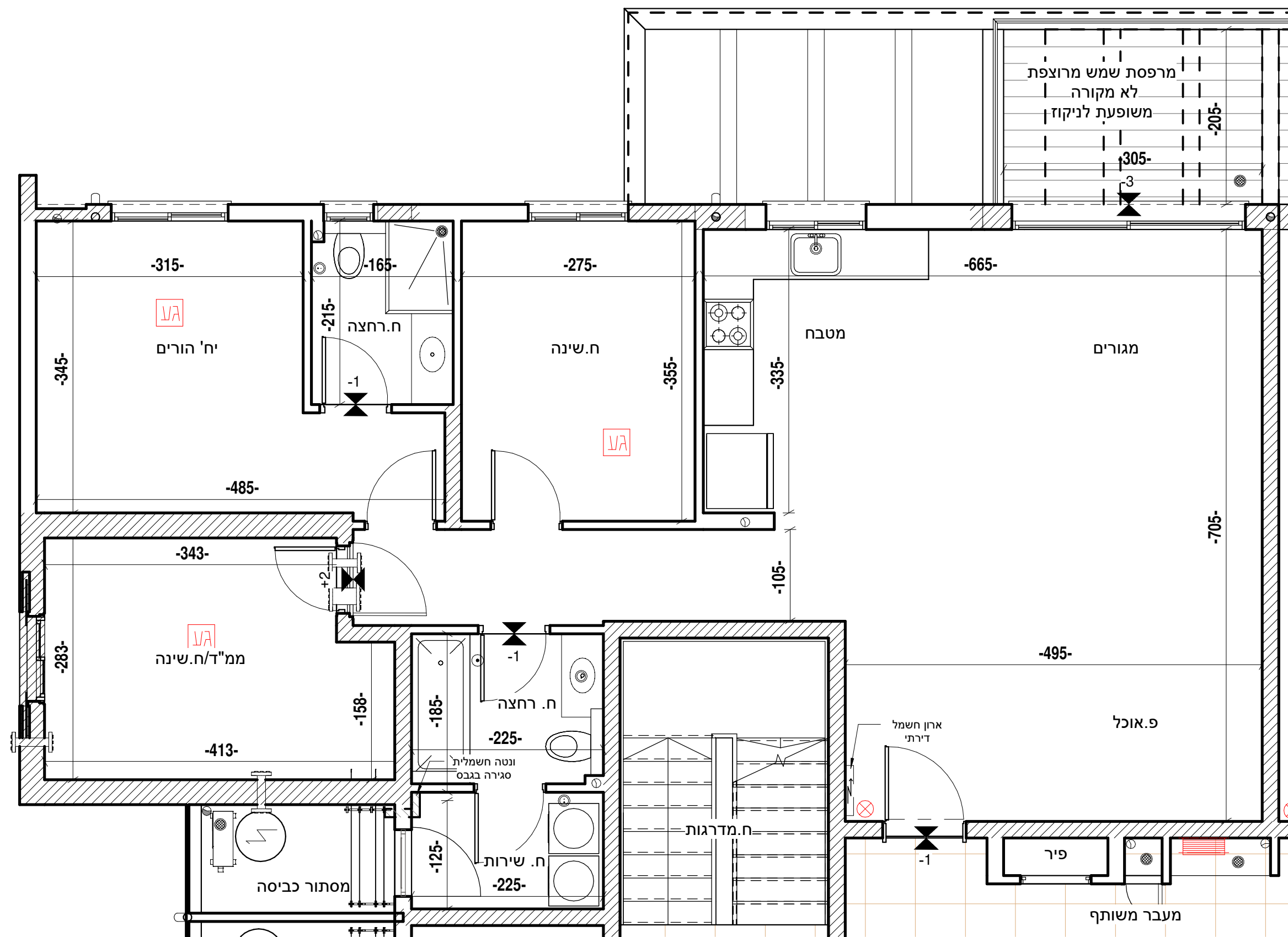
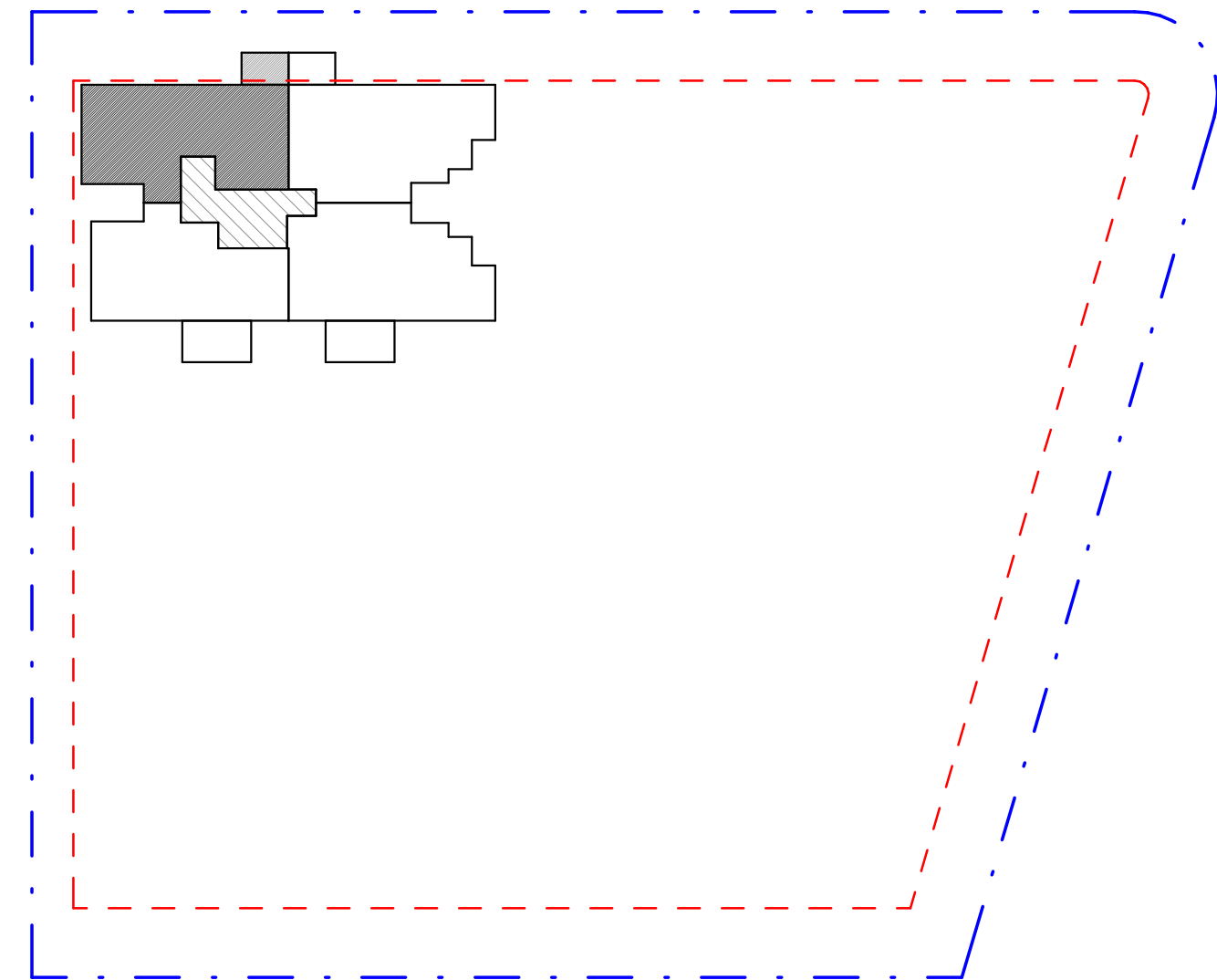
תוכנית מכר - בניין C

דירות קנ"מ 1:50

בית שאן - מגרש 253

א.ש אלפא נכסים בע"מ

סכמת מבנה



דירה	קומה	בחירה
10	ג	
18	ה	

דירות 10,18	
מס' חדרים	4
קומה	ג,ה
שטח דירה	109 מ"ר
שטח מרפסת	8 מ"ר
תאריך	20.02.2024

יצחק שפירא
 מושב הזרעים
 פלאפון: 054-8800225
 משרד: 04-6733403
 פקס: 077-5558464
 מייל: liad.arc1@gmail.com

הערות:

- המידות המתוארות בתכנית הן מידות בניה (ברוטו), מקיר בניה לקיר בניה. המידות הגוליות (נטו) של החללים מתקבלות ע"י החסרת עובי הטיח ו/או החיפוי מכל צד, לפי הצורך.
- תכנית ומידות ממדי"ם בכפוף לתקנות הג"א.
- לפי צו מכר דירות, הסטיות במידות כאמור לא ייחשבו כסטייה ו/או, אי התאמה מתיאור זה ובתנאי שלא יעלו על 2% משטח הדירה ושטחים אחרים (למעט שטח חצר שבה מותרת סטייה בשיעור של עד 5%).
- בתכנון מטבח ארונית ומוצרי חשמל להמחשה בלבד גודל ארונית מטבח יקבע ע"פ האמור במפרט הטכני.
- יתכנו שינויים בפתחים: גודלם, צורתם, מיקומם לרבות שינויים בחזיתות השונות או באופן החלוקה הפנימית ליחידות.
- הצמחיה, הציור והרהוט המופיעים בתכנית זו: רהיטים, כריים, מקרר, ארונית, מזוג, וכי"ב משורטטים לצורך המחשה בלבד וכחצה למיקומם ואינם כלולים בדירה ו/או בעסקה.
- קבועות הסניטציה בריים, כיורים, אסלות, אמבטיות וכ"י המופיעות בתכנית זו-הינם להמחשה בלבד. אין להתייחס למידותיהן, מיקום או צורתן, אלא למפורט במפרט הטכני בלבד.
- מיקומם הסופי של צנרת מי הגשם, צנרת הניקוז, קולטני ביוב, בקירות ו/או על יד הקירות יקבעו ע"פ תכנית הביצוע. צ.מ.ג. צינור מי גשם או צינור ניקוז מרפסת.
- מיקומם הסופי של ההכנות למוגנים יקבעו ע"פ תכנית הביצוע.
- מיקום הסופי של דודי מים חמים יקבע ע"פ תכנית הביצוע.
- תתכן העברה גלויה אנכית ו/או אופקית של מערכות שונות של ביוב, איורור, ניקוז וכ"י במחסנים, בחניות ובשטחים ציבוריים מעבר למסומן בתכנית, ובגבהים שונים.
- בשטח החצר הצמודות עבריים קוי צנרת מים, ניקוז וביוב וממוקמות שוחות ביקורת של מערכות המשותפות. בגין כך תירשם זיקת תנאה על המגרש לגישה למערכות אלו.
- ביציאה למרפסת יתכן סף מוגבה או מוגנף לפי הצורך.
- פני ריצוף סופיים בתוך הממ"ד מוגבהים בכ-2 ס"מ מפני ריצוף הדירה.
- במקרה של סתירה בין תכנית זו למפרט, יקבע המפרט.
- על הגג יקבעו מתקנים כגון מאגרי מים, מעבי מיזוג אויר, אנטנת טלוויזיה ו/או כל מתקן אחר שיקבע ע"י החברה והמועיד לשרת את הבניין ו/או את הדירות.
- גבולות המגרש יקבעו סופית בתשריט שיאושר ע"י הרשות המקומית.
- יתכנו שינויים במיקומם וגודלם הפירים המשמשים את המערכות השונות כגון חשמל, מים, תקשורת, גז וכדומה.



חתימת הקבלן

חתימת הרוכש