

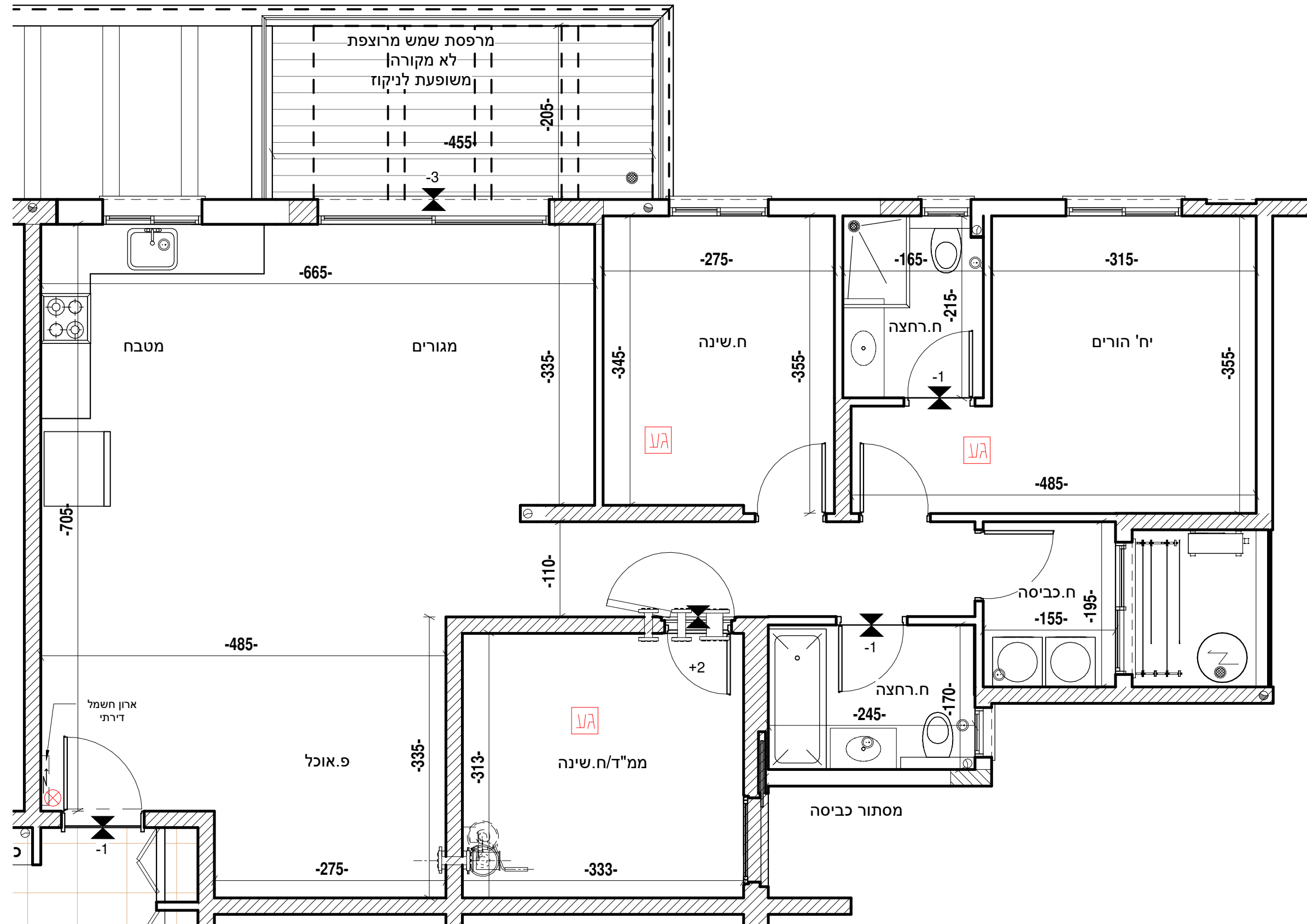
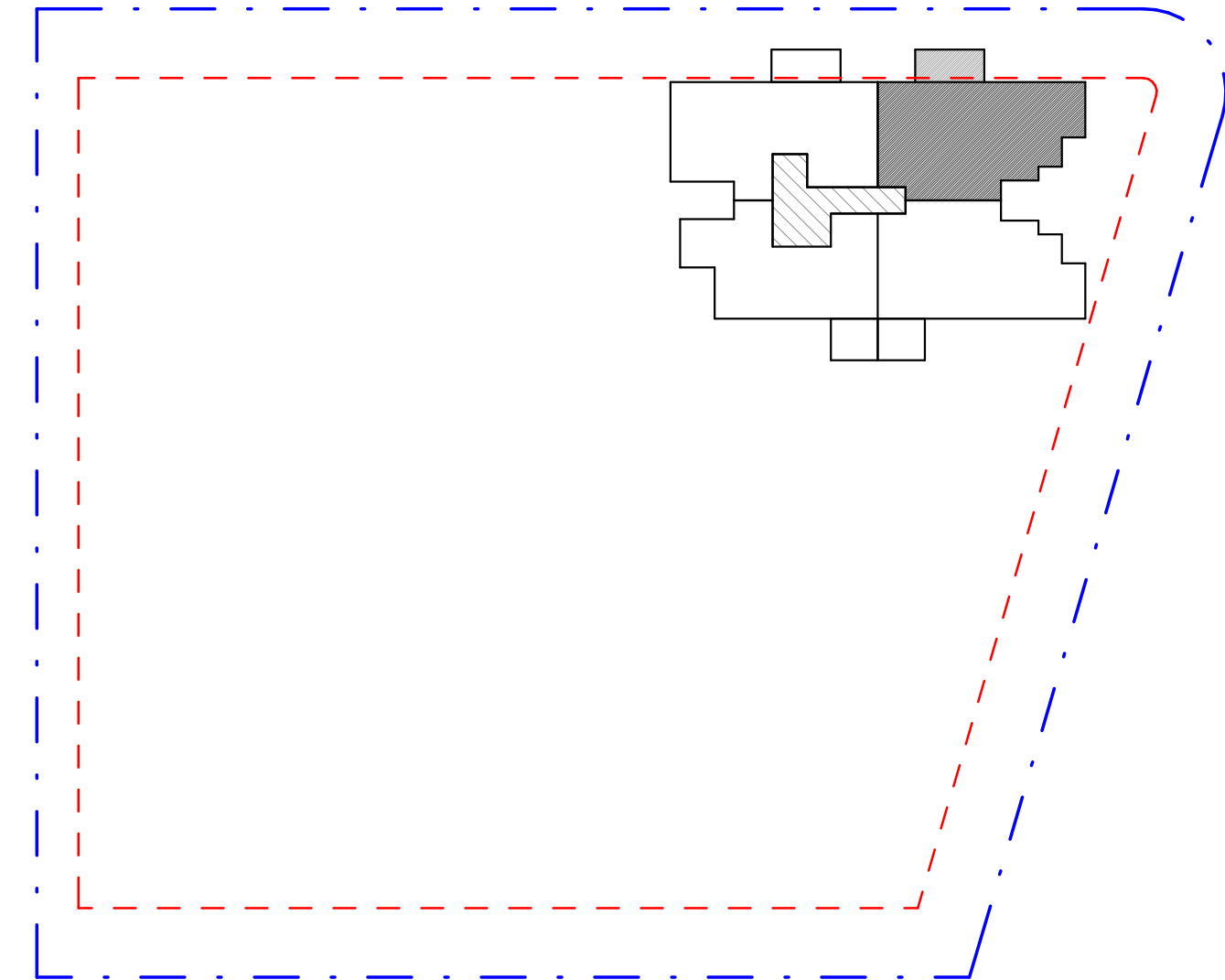
# תוכנית מכר - בניין B

דירות קנ"מ 1:50

בית שאן - מגרש 253

א.ש אלפא נכסים בע"מ

סכמת מבנה



דירה	קומה	בחירה
7	ב	
15	ד	

## דירות 7,15

מס' חדרים	4
קומה	ב+ד
שטח דירה	110.5 מ"ר
שטח מרפסת	12 מ"ר
תאריך	28.02.2024

## יצחק שפירא

מושב הזרעים  
פלאפון: 054-8800225  
משרד: 04-6733403  
פקס: 077-5558464  
מייל: liad.arc1@gmail.com

### מקרא תכניות:



### הערות:

1. המידות המתוארות בתכנית הן מידות בניה (ברוטו), מקיר בניה לקיר בניה. המידות הגוליות (נטו) של החללים מתקבלות ע"י החסרת עובי הטיח ו/או החיפוי מכל צד, לפי הצורך.
2. תכנית ומידות ממדיים בכפוף לתקנות הג"א.
3. לפי צו מכר דירות, הסטיות במידות כאמור לא ייחשבו כסטייה ו/או, אי התאמה מתיאור זה ובתנאי שלא יעלו על 2% משטח הדירה ושטחים אחרים (למעט שטח חצר שבה מותרת סטייה בשיעור של עד 5%).
4. בתכנון מטבח ארונות ומוצרי חשמל להמחשה בלבד גודל ארונות מטבח יקבע ע"פ האמור במפרט הטכני.
5. יתכנו שינויים בפתחים: גודלם, צורתם, מיקומם לרבות שינויים בחזיתות השונות או באופן החלוקה הפנימית ליחידות.
6. הצמחיה, הציור וההרחוט המופיעים בתכנית זו: רהיטים, כריים, מקרר, ארונות, מזוג, וכיו"ב משורטטים לצורך המחשה בלבד וכהצעה למיקומם ואינם כלולים בדירה ו/או בעסקה.
7. קבועות הסניטציה ברום, כוורים, אסלות, אמבטיות וכיו"ב המופיעות בתכנית זו-הינם להמחשה בלבד. אין להתייחס למידותיהן, מיקום או צורתן, אלא למפורט במפרט הטכני בלבד.
8. מיקומם הסופי של צנרת מי הגשם, צנרת הניקוז, קולטני ביוב, בקירות ו/או על יד הקירות יקבעו ע"פ תכנית הביצוע. צ.מ.ג. צינור מי גשם או צינור ניקוז מרפסת.
9. מיקומם הסופי של ההכנות למוגנים יקבעו ע"פ תכנית הביצוע.
10. מיקום הסופי של דודי מים חמים יקבעו ע"פ תכנית הביצוע.
11. תתכן העברה גלויה אנכית ו/או אופקית של מערכות שונות של ביוב, אוורור, ניקוז וכיו"ב במחסנים, בחניות ובשטחים ציבוריים מעבר למסומן בתכנית, ובגבהים שונים.
12. בשטח החצר הצמודות עוברים קוי צנרת מים, ניקוז וביוב וממוקמות שוחות ביקורת של מערכות המשותפות. בגין כך תירשם זיקת הנאה על המגרש לגישה למערכות אלו.
13. ביציאה למרפסת יתכן סף מוגבה או מונמך לפי הצורך.
14. פני ריצוף סופיים בתוך הממ"ד מוגבהים בכ-2 ס"מ מפני ריצוף הדירה.
15. במקרה של סתירה בין תכנית זו למפרט, יקבע המפרט.
16. על הגג יקבעו מתקנים כגון מאגרי מים, מעבי מיזוג אויר, אנטנת טלוויזיה ו/או כל מתקן אחר שיקבע ע"י החברה והמועמד לשרת את הבניין ו/או את הדירות.
17. גבולות המגרש יקבעו סופית בתשריט שיאושר ע"י הרשות המקומית.
18. יתכנו שינויים במיקומם וגודלם הפריים המשמשים את המערכות השונות כגון חשמל, מים, תקשורת, גז וכדומה.

חתימת הקבלן

חתימת הרוכש