

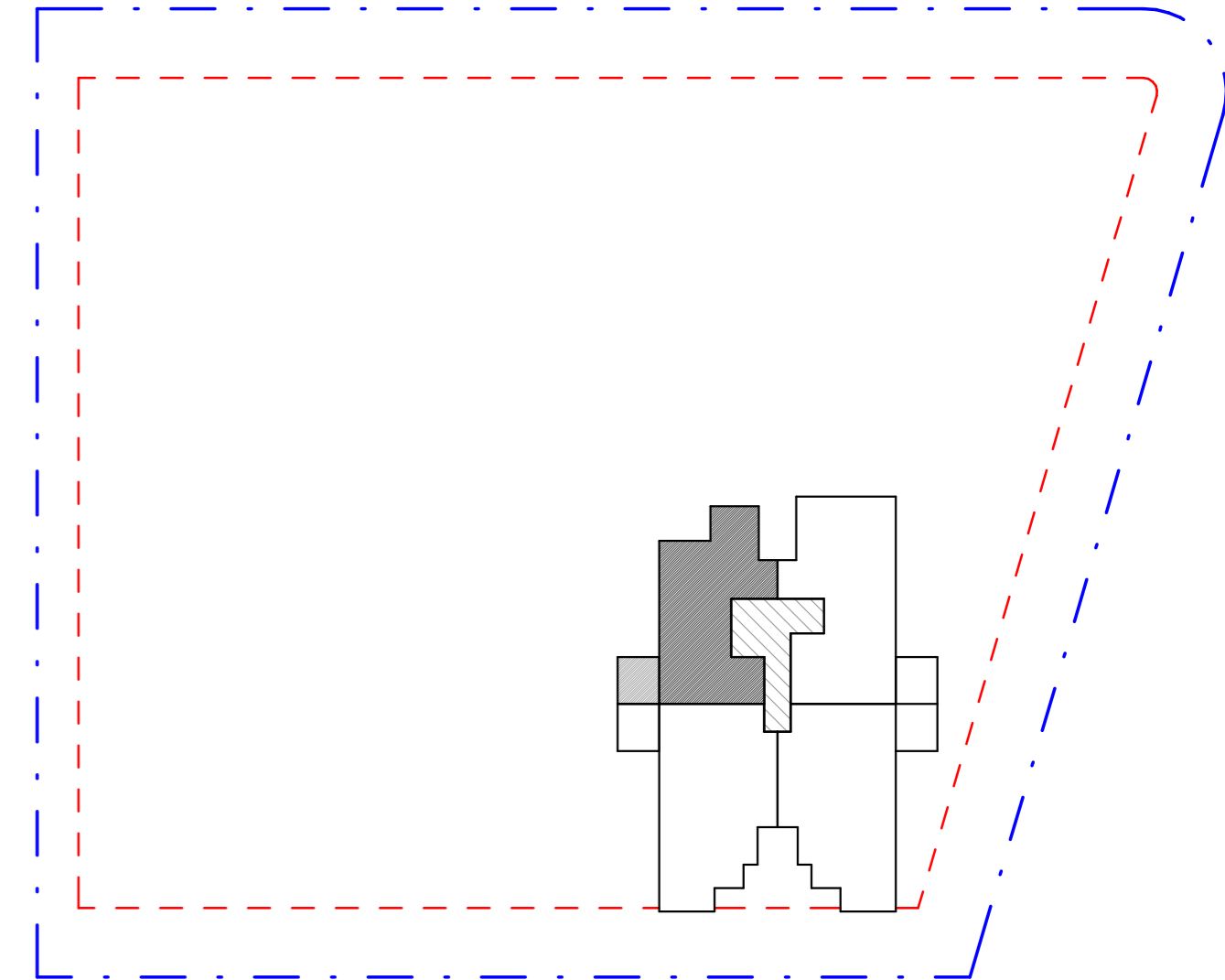
תוכנית מכר - בניין A

דירות קנ"מ 1:50

בית שאן - מגרש 253

א.ש אלפא נכסים בע"מ

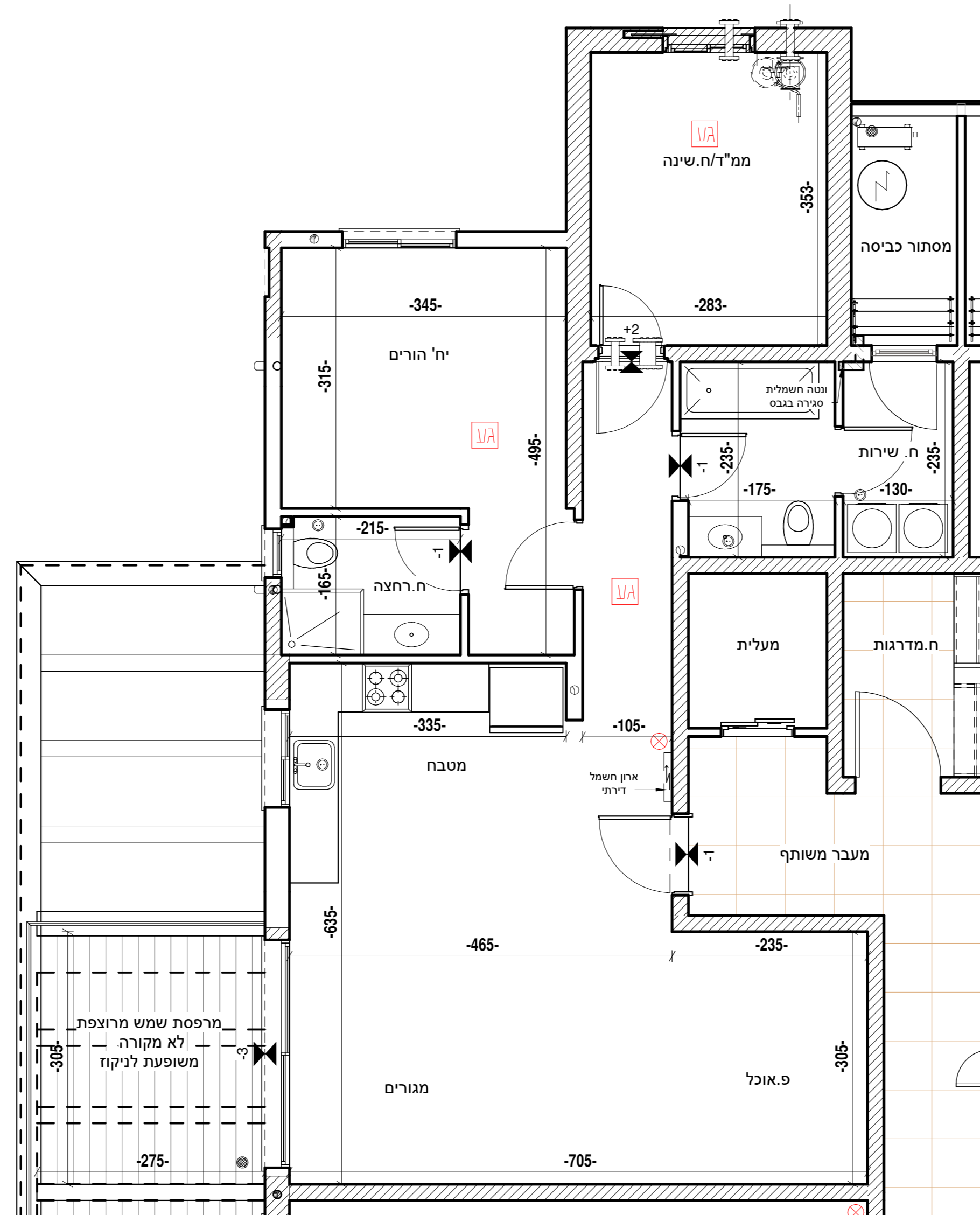
סכמת מבנה



מקרא תכניות:

- צינור 4" / 8" מ"ד
- מערכת אורור וסינון דירתית תותקן ע"פ ת.י. 4570
- הפרש מפלסים בריצוף
- הצעה למיקום מתקנים: מקרר, תנור, מכונת כביסה, מדחס מ.א.
- שטח משותף
- דוד מים

- הערות:**
- המידות המתוארות בתכנית הן מידות בניה (ברוטו), מקיר בניה לקיר בניה. המידות הגוליות (נטו) של החללים מתקבלות ע"י החסרת עובי הטיח ו/או החיפוי מכל צד, לפי הצורך.
 - תכנית ומידות ממדיים בכפוף לתקנות הג"א
 - לפי צו מכר דירות, הסטיות במידות כאמור לא ייחשבו כסטייה ואו, אי התאמה מתיאור זה ובתנאי שלא יעלו על 2% משטח הדירה ושטחים אחרים (למעט שטח חצר שבה מותרת סטייה בשיעור של עד 5%)
 - בתכנון מטבח ארונות ומוצרי חשמל להמחשה בלבד גודל ארונות מטבח יקבע ע"פ האמור במפרט הטכני
 - יתכנו שינויים בפתחים: גודלם, צורתם, מיקומם לרבות שינויים בחזיתות השונות או באופן החלוקה הפנימית ליחידות.
 - הצמחים, הצינור והרהוט המופיעים בתכנית זו: רהיטים, כריים, מקרר, ארונות, מזוג, וכיו"ב משורטטים לצורך המחשה בלבד וכהצעה למיקומם ואינם כלולים בדירה ואו בעסקה.
 - קבועות הסניטציה ברזים, כיורים, אסלות, אמבטיות וכיו המופיעות בתכנית זו-הינם להמחשה בלבד. אין להתייחס למידותיהן, מיקום או צורתן, אלא למפורט במפרט הטכני בלבד.
 - מיקומם הסופי של צנרת מי הגשם, צנרת הניקוז, קולטני ביוב, בקירות ואו על יד הקירות יקבעו ע"פ תכנית הביצוע. צ.מ.ג- צינור מי גשם או צינור ניקוז מרפסת.
 - מיקומם הסופי של ההכנות למוזגים יקבע ע"פ תכנית הביצוע.
 - מיקום הסופי של דודי מים חמים יקבע ע"פ תכנית הביצוע.
 - תתכן העברה גלויה אנכית ו/או אופקית של מערכות שונות של ביוב, איזורור, ניקוז וכו' במחסנים, בחניות ובשטחים ציבוריים מעבר למסומן בתכנית, ובגבהים שונים.
 - בשטח החצר הצמודות עוברים קוי צנרת מים, ניקוז וביוב וממוקמות שוחות ביקורת של מערכות המשותפות. בגין כך תירשם זיקת הנאה על המגרש לנישה למערכות אלו.
 - ביציאה למרפסות יתכן סף מוגבה או מוגמד לפי הצורך.
 - פני ריצוף סופיים בתוך הממ"ד מוגבהים בכ-2 ס"מ מפני ריצוף הדירה.
 - במקרה של שתירה בין תכנית זו למפרט, יקבע המפרט.
 - על הוגן יקבעו מתקנים כגון מאגרי מים, מעבי מיזוג אויר, אנטנות טלוויזיה ואו כל מתקן אחר שיקבע ע"י החברה והמיועד לשרת את הבניין ו/או את הדירות.
 - גבולות המגרש יקבעו סופית בתשרית שיאושר ע"י הרשות המקומית.
 - יתכנו שינויים במיקומם וגודלם הפירים המשמשים את המערכות השונות כגון חשמל, מים, תקשורת, גז וכדומה.



דירה	קומה	בחירה
11	ב	
19	ד	

דירות 11,19	
מס' חדרים	3
קומה	ב+ד
שטח דירה	90.5 מ"ר
שטח מרפסת	10 מ"ר
תאריך	21.02.2024

יצחק שפירא
 מושב הזרעים
 פלאפון: 054-8800225
 משרד: 04-6733403
 פקס: 077-5558464
 מייל: liad.arc1@gmail.com

חתימת הקבלן
חתימת הרוכש