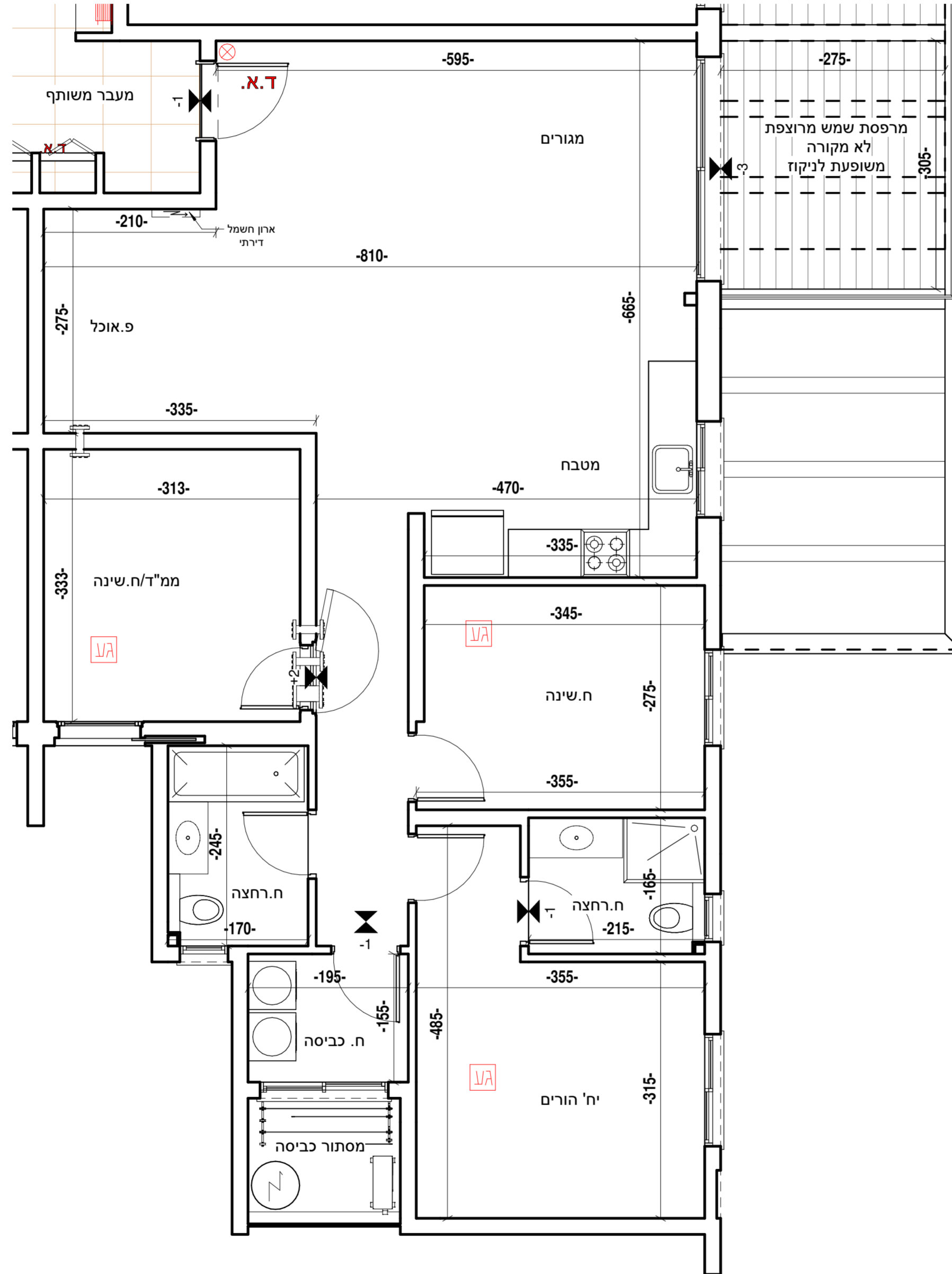
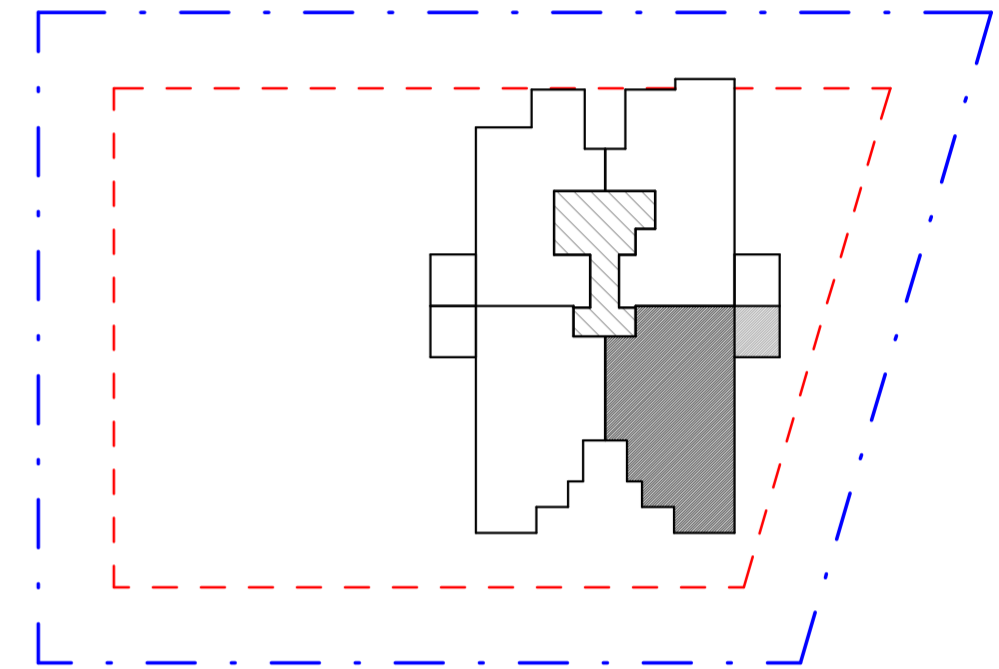


**בית שאן - מגרש 209**  
**א.ש אלפא נכסים בע"מ**

סכמת מבנה



דירה 9	
מס' חדרים	4
קומה	ב
שטח דירה	108 מ"ר
שטח מרפסת	10 מ"ר
תאריך	19.5.2024

**יצחק שפירא**  
 מושב הזרועים  
 פלאפון : 054-8800225  
 משרד : 04-6733403  
 פקס : 077-5558464  
 מייל : liad.arc1@gmail.com

**תוכנית מכר**

דירות קנ"מ 1:50

**מקרא תכניות:**



**הערות:**

- המידות המתוארות בתכנית הן מידות בנייה (ברוטו), מקיר בנייה לקיר בנייה. המידות הנלוות (נטו) של החללים מתקבלות ע"י החסרת עובי הטיח ו/או החיפוי מכל צד, לפי הנורד.
- תכנית נמדות מלידים בכפוף לתקנות היציא
- לפי צו מכר דירות, הסטיות במידות כאמור לא ייחשבו כסטייה ו/או, אי התאמה מתיאור זה ובתנאי שלא יעלו על 2% משטח הדירה ושטחים אחרים (למעט שטח חצר שבה מותרת סטייה בשעור של עד 5%)
- בתכנון מטבח ארונות ומוצרי חשמל להמחשה בלבד. גודל ארונות מטבח יקבע ע"פ האמור במפרט הטכני.
- יתכנו שינויים במחירים, גודלים, צורתם, מיקומם לרבות שינויים בחזיתות השונות או באופן החלוקה הפנימית ליחידות.
- הצנחיה, הציור והרהוט המופיעים בתכנית זו: רהיטים, כריים, מקרר, ארונות, מזנוג, וכיו"ב משורטטים לצורך המחשה בלבד וכחצוה למיקומם ואינם כוללים בדיקה ו/או מעסקה.
- קבועות הסטייה בריים, כיוורים, אסלות, אבטיות וכי המופיעות בתכנית זו-הינם להמחשה בלבד. אין להתייחס למידותיהן, מיקום או צורתן, אלא למפרט במפרט הטכני בלבד.
- מיקומם הסופי של צנרת מי הגשם, צנרת תיקוף, קולטני בוב, בקורות ו/או על יד הקירות יקבעו ע"פ תכנית הביצוע. צ.מ.ג- צינור מי גשם או צנור ניקוז מרפסת.
- מיקומם הסופי של ההכנות למוננים יקבע ע"פ תכנית הביצוע.
- מיקום הסופי של דודי מים חמים יקבע ע"פ תכנית הביצוע.
- יתכן העברה נלווה אנכית ו/או אופקית של מערכות שונות של בוב, אינורד, ניקוז וכי במחסנים, חבניות ובשטחים ציבוריים מעבר לסמונן בתכנית, ובגבהים שונים.
- בשטח החצרות הצמודות שברים קוי צנרת מים, ניקוז ובוב וממוקמות שחות ביקורת של מערכות המשותפות. בגין כך תירשם זיקת התנח על המגרש לנישה למערכות אלו.
- ביציאה למרפסת יתכן סף מוגבה או מונמך לפי הנורד.
- פני ריצוף סופיים בתוך הממיד מובחים בכ-2 ס"מ מפני ריצוף הדירה.
- במקרה של סתירה בין תכנית זו למפרט, יקבע המפרט.
- על הוגג יקבעו מתקנים כגון מאגרי מים, מעבי מיוזג אור, אנטנות טלוויזיה ו/או כל מתקן אחר שיקבע ע"י החברה והמיועד לשרת את הבניין ו/או את החירות.
- גבולות המגרש יקבעו סופית בתשריט שיאשר ע"י הרשות המקומית.
- יתכנו שינויים במיקומם וגודלם הפירים המשמשים את המערכות השונות כגון חשמל, מים, תקשורת, גז וכדומה.

חתימת הקבלן

חתימת הרוכש