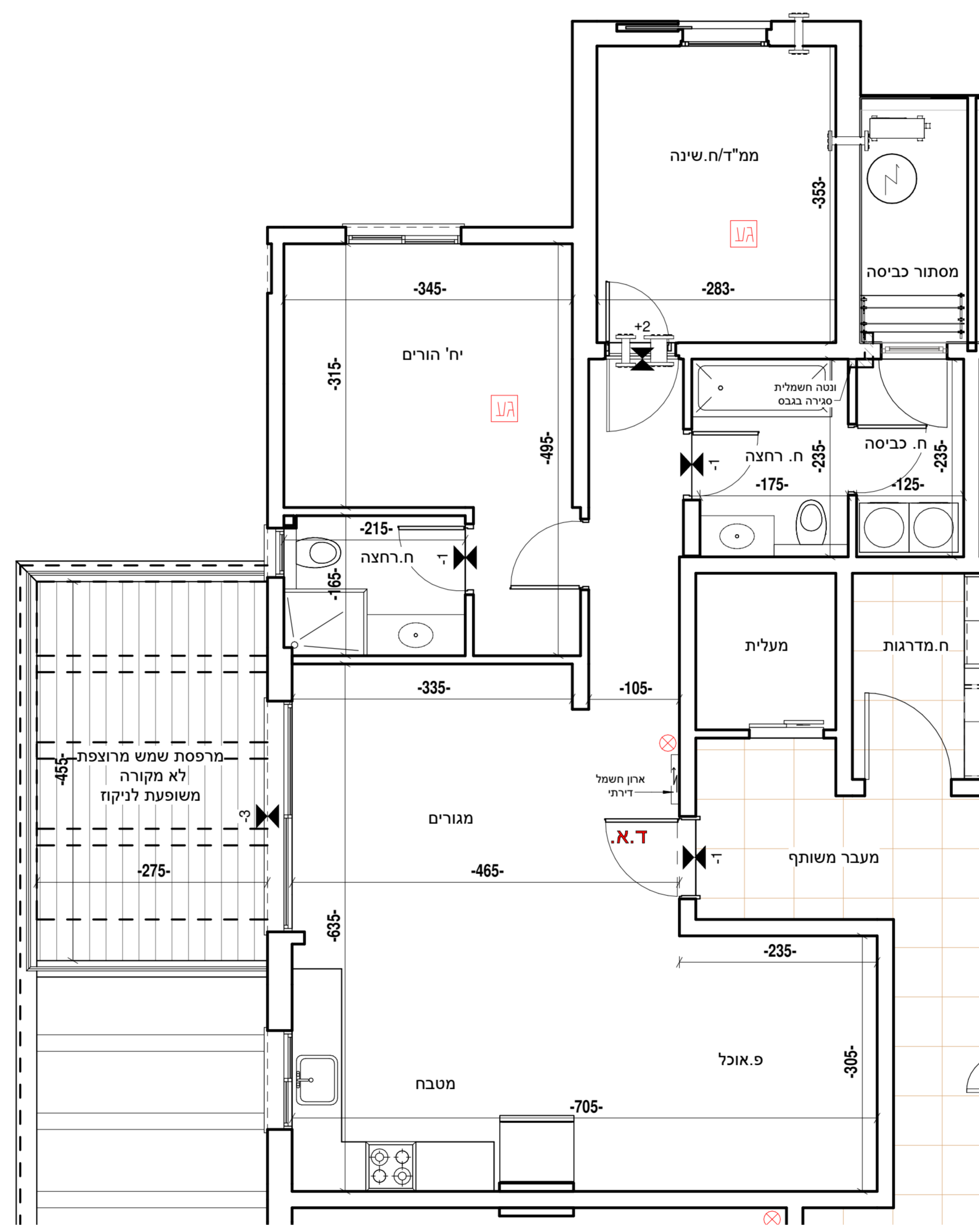
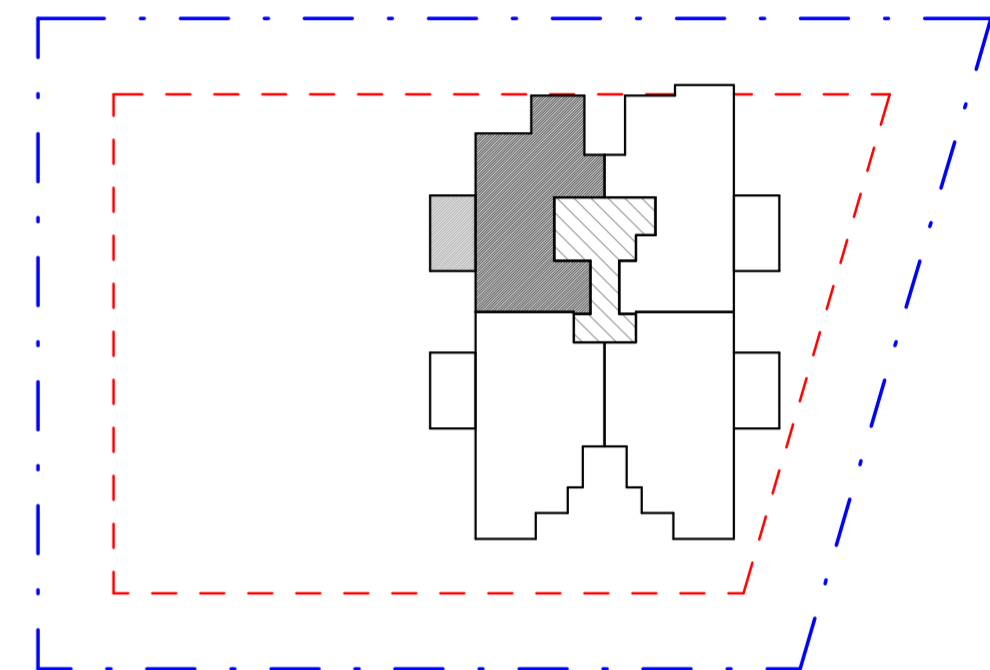


בית שאן - מגרש 209
א.ש אלפא נכסים בע"מ

סכמת מבנה



דירה	קומה	בחירה
7	א	
15	ג	

דירות 7,15	
מס' חדרים	3
קומה	א+ג
שטח דירה	91 מ"ר
שטח מרפסת	15 מ"ר
תאריך	19.5.2024

יצחק שפירא
מושב הזרועים
פלאפון : 054-8800225
משרד : 04-6733403
פקס : 077-5558464
מייל : liad.arc1@gmail.com

תוכנית מכר

דירות קנ"מ 1:50

מקרא תכניות:



הערות:

- המידות המתוארות בתכנית הן מידות בנייה (ברוטו), מקיר בניה לקיר בניה. המידות הנלוות (נטו) של החללים מתקבלות ע"י החסרת עובי הטיח ו/או החיפוי מכל צד, לפי הצורך.
- תכנית נמירות מנד"ים בכפוף לתקנות הנייב.
- לפי צו מכר דירות, הסטיות במידות כאמור לא ייחשבו כסטייה ו/או, אי התאמה מתיאור זה ובתנאי שלא יעלו על 2% משטח הדירה ושטחים אחרים (למעט שטח חצר שבה מותרת סטייה בשעור של עד 5%).
- בתכנון מטבח ארונות ומוצרי חשמל להמחשה בלבד. גודל ארונות מטבח יקבע ע"פ האמור במפרט הטכני.
- יתכנו שינויים במחירים: גודלים, צורתם, מיקומם לרבות שינויים בחזיתות השונות או באופן החלוקה הפנימית ליחידות.
- הצמחים, הציור והרהוט המופיעים בתכנית זו: רהיטים, כריים, מקרר, ארונות, מזנוג, וכיו"ב משורטטים לצורך המחשה בלבד וכחצויה למיקומם ואינם נכללים בדירה ו/או מעסקה.
- קבועות הסטייה ברישום, כרויים, אסלות, אמבטיות וכי המופיעות בתכנית זו-הינם להמחשה בלבד. אין להתייחס למידותיהן, מיקום או צורתן, אלא למפרט במפרט הטכני בלבד.
- מיקומם הסופי של צנרת מי הגשם, צנרת תיקון, קולטני ביוב, בקורות ו/או על יד הקירות יקבעו ע"פ תכנית הביצוע. צ.מ.ג- צינור מי גשם או צנור ניקוז מרפסת.
- מיקומם הסופי של ההכנות למוננים יקבע ע"פ תכנית הביצוע.
- מיקום הסופי של דודי מים חמים יקבע ע"פ תכנית הביצוע.
- תוכן העברת גלויח אנכית ו/או אופקית של מערכות שונות של ביוב, איוורור, ניקוז וכי במחסנים, חניות ובמטחים ציבוריים מעבר למסגרת התכנית, ובגבהים שונים.
- בשטח החצרות הצמודות שברים קוי צנרת מים, ניקוז וביוב וממוקמות שורות ביקורת של מערכות המשתפות. בגין כך תירשם זיקת התנח על המגרש לנישה למערכות אלו.
- ביציאה למרפסת יתכן סף מוגבה או מונמך לפי הצורך.
- פני ריצוף סופיים בתוך הממיד מובחמים בכ-2 ס"מ מפני ריצוף הדירה.
- במקרה של סתירה בין תכנית זו למפרט, יקבע המפרט.
- על הוגג יקבעו מתקנים כגון מאגרי מים, מעבי מיוזג אורז, אנטנות טלוויזיה ו/או כל מתקן אחר שיקבע ע"י החברה והמטייע לשרת את הבניין ו/או את החצרות.
- גבולות המגרש יקבעו סופית בתשריט שיאשר ע"י הרשות המקומית.
- יתכנו שינויים במיקומם וגודלם הפירים המשמשים את המערכות השונות כגון חשמל, מים, תקשורת, גז וכדומה.

חתימת הקבלן

חתימת הרוכש