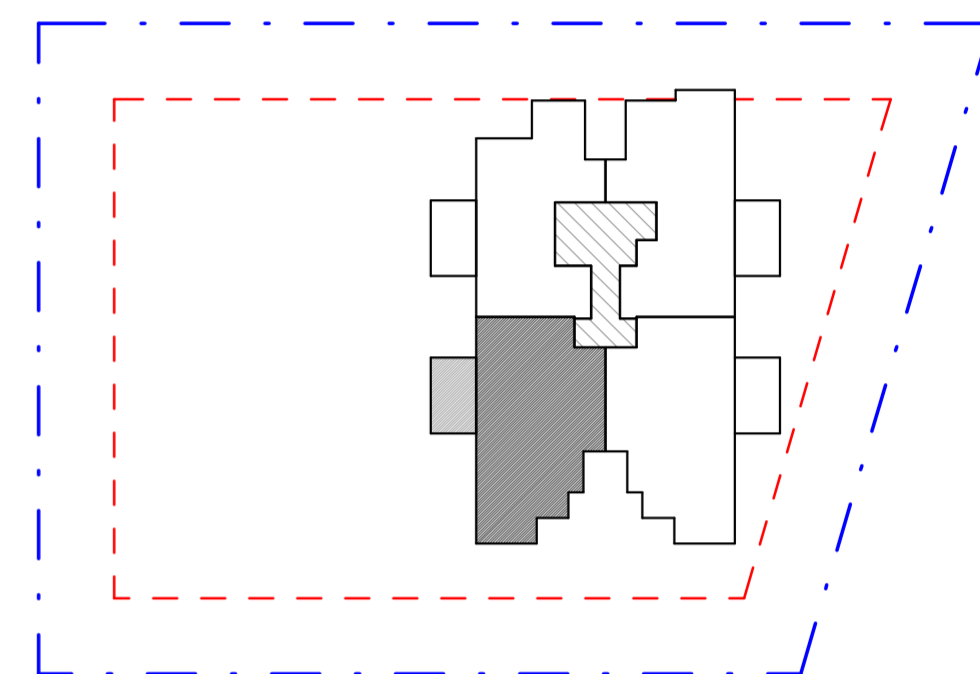


# בית שאן - מגרש 209 א.ש אלפא נכסים בע"מ

סכמת מבנה



| דירה | קומה | בחירה |
|------|------|-------|
| 6    | א    |       |
| 14   | ג    |       |

## דירות 6,14

|           |           |
|-----------|-----------|
| מס' חדרים | 4         |
| קומה      | א+ג       |
| שטח דירה  | 108 מ"ר   |
| שטח מרפסת | 15 מ"ר    |
| תאריך     | 19.5.2024 |

## יצחק שפירא

מושב הזרועים  
פלאפון : 054-8800225  
משרד : 04-6733403  
פקס : 077-5558464  
מייל : liad.arc1@gmail.com

## תוכנית מכר

דירות קנ"מ 1:50

### מקרא תכניות:



### הערות:

- המידות המתוארות בתכנית הן מידות בניה (ברוטו), מקיר בניה לקיר בניה. המידות הנלוות (נטו) של החללים מתקבלות ע"י החסרת עובי הטיח ו/או החיפוי מכל צד, לפי הצורך.
- תכנית המידות מנ"מ"ים בכפוף לתקנות ח"י"א.
- לפי צו מכר דירות, חסותיות במידות כאמור לא ייחשבו כסטייה ו/או, אי התאמה מתיאור זה ובתנאי שלא יעלו על 2% משטח הדירה ושטחים אחרים (למעט שטח חצר שבה מותרת סטייה בשעור של עד 5%).
- בתכנון מטבח ארונות ומוצרי חשמל להמחשה בלבד נודל ארונות מטבח יקבע ע"פ האמור במפרט הטכני.
- יתכנו שינויים במחירים: נודלם, צורתם, מיקומם לרבות שינויים בחזיתות השונות או באופן החלוקה הפנימית ליחידות.
- הצמחים, הציור והרהוט המופיעים בתכנית זו: רהיטים, כריים, מקרר, ארונות, מזנוג, וכיו"ב משרוטים לצורך המחשה בלבד וכמעשה למיקומם ואינם מכלילים בדידת ו/או מעסקה.
- קבועות הטכניות ברו"ם, כיוורים, אסלות, אסבטיות וכי המופיעות בתכנית זו-הינם להמחשה בלבד. אין להתייחס למידותיהן, מיקום או צורתן, אלא למפרט במפרט הטכני בלבד.
- מיקומם הסופי של צנרת מי הגשם, צנרת תניקו, קולטני ביוב, בקורות ו/או על יד הקירות יקבעו ע"פ תכנית הביצוע. צ.מ.ג- צינור מי גשם או צנור ניקוז מרפסת.
- מיקומם הסופי של ההכנות לנוגנים יקבע ע"פ תכנית הביצוע.
- מיקום הסופי של דודי מים חמים יקבע ע"פ תכנית הביצוע.
- תתכן העברה נלווה אנכית ו/או אופקית של מערכות שונות של ביוב, איוורור, ניקוז וכי במחסנים, חגיות ובשטחים ציבוריים מעבר למסומן בתכנית, ובגבהים שונים.
- בשטח החצרות הצמודות עוברים קוי צנרת מים, ניקוז וביוב וממוקמות שורות ביקורת של מערכות המשותפות. בגין כך תירשם זיקת הנאה על המגרש לנישה למערכות אלו.
- ביציאה למרפסות יתכן סף מוגבה או מונמך לפי הצורך.
- פני ריצוף סופיים בתוך הממ"ד מונבחים בכ-2 ס"מ ממני ריצוף הדירה.
- במקרה של שתירה בין תכנית זו למפרט, יקבע המפרט.
- על הגג יקבעו מתקנים כגון מאגרי מים, מעבי מיוזג אור, אנטנות טלוויזיה ו/או כל מתקן אחר שיקבע ע"י החברה והמיועד לשרת את הבניין ו/או את חזירות.
- גבולות המגרש יקבעו סופית בתשריט שיאשר ע"י הרשות המקומית.
- יתכנו שינויים במיקומם ונודלם הפירים המשמשים את המערכות השונות כגון חשמל, מים, תקשורת, גז וכדומה.

חתימת הקבלן

חתימת הרוכש

