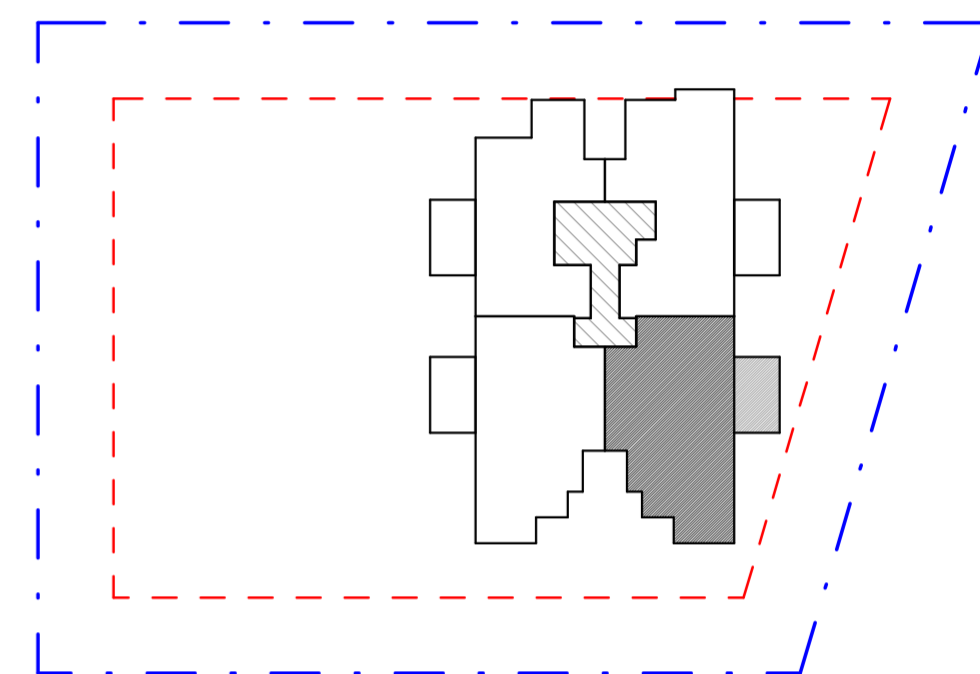


בית שאן - מגרש 209

א.ש אלפא נכסים בע"מ

סכמת מבנה



דירה	קומה	בחירה
5	א	
13	ג	

דירות 5,13

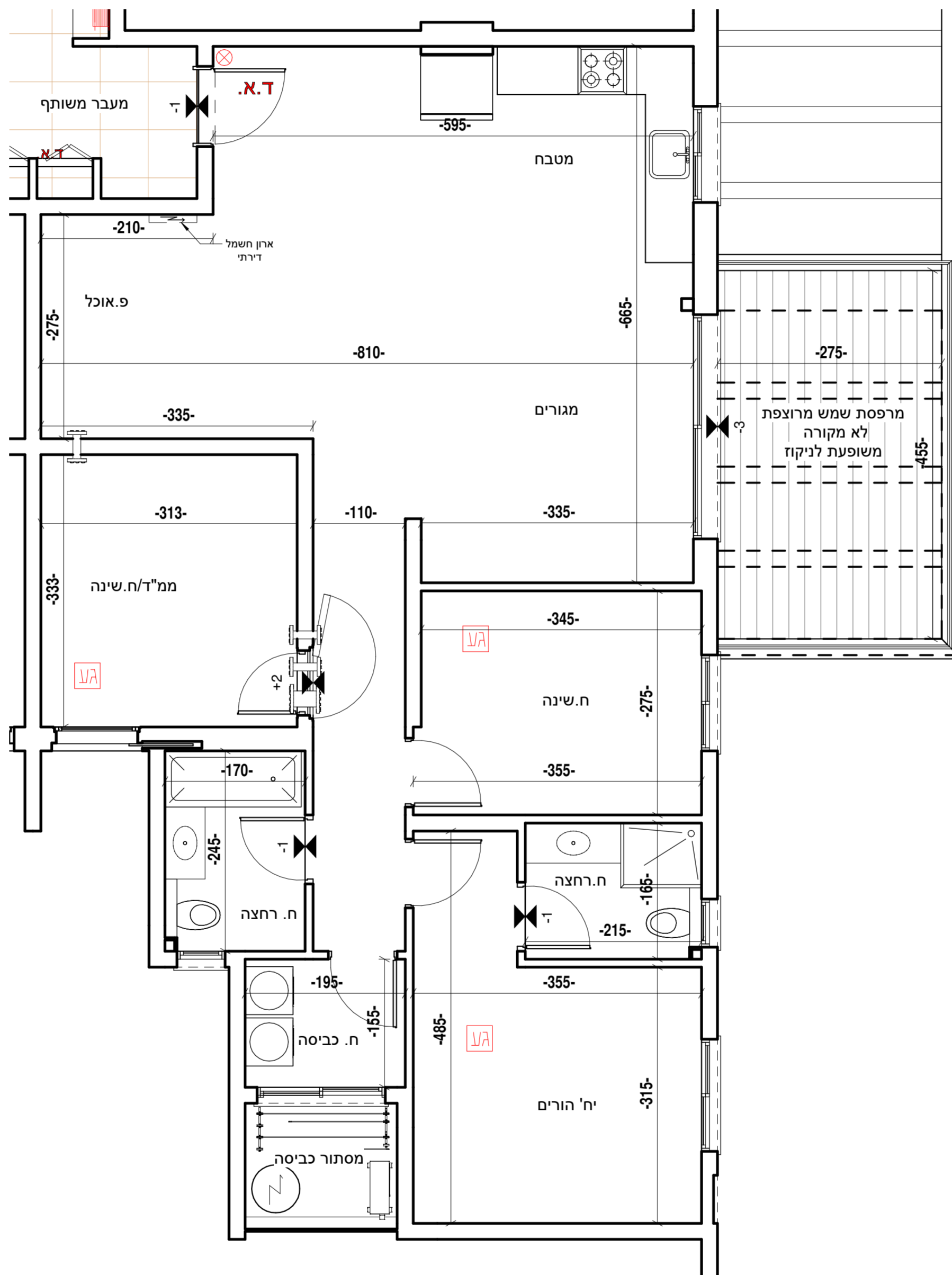
מס' חדרים	4
קומה	א+ג
שטח דירה	108 מ"ר
שטח מרפסת	15 מ"ר
תאריך	19.5.2024

יצחק שפירא

מושב הזרועים
פלאפון : 054-8800225
משרד : 04-6733403
פקס : 077-5558464
מייל : liad.arc1@gmail.com

תוכנית מכר

דירות קנ"מ 1:50



מקרא תכניות:



הערות:

- המידות המתוארות בתכנית הן מידות בניה (ברוטו), מקיר בניה לקיר בניה. המידות הנלוות (נטו) של החללים מתקבלות ע"י החסרת עובי הטיח ו/או החופי מכל צד, לפי הצורך.
- תכנית המידות מנ"מ"ים בכפוף לתקנות ח"יא.
- לפי צו מכר דירות, חסותיות במידות כאמור לא ייחשבו כסטייה ו/או, אי התאמה מתיאור זה ובתנאי שלא יעלו על 2% משטח הדירה ושטחים אחרים (למעט שטח חצר שבה מותרת סטייה בשעור של עד 5%).
- בתכנון מטבח ארונות ומוצרי חשמל להמחשה בלבד נודל ארונות מטבח יקבע ע"פ האמור במפרט התכנון.
- יתכנו שינויים במחירים: נודלים, צורתם, מיקומם לרבות שינויים בחזיתות השונות או באופן החלוקה הפנימית ליחידות.
- הצמחים, הציור והרהוט המופיעים בתכנית זו: רהיטים, כריים, מקרר, ארונות, מזנוג, וכיוצא בזה. משרטטים לצורך המחשה בלבד והמחשה למיקומם אינם מלובים בדירת ו/או מנסקה.
- קבועות השינוי ברזים, כוורים, אסלות, אסבטיות וכי המופיעות בתכנית זו-הינם להמחשה בלבד. אין להתייחס למידותיהן, מיקום או צורתן, אלא למפרט במפרט הטכני בלבד.
- מיקומם הסופי של צנרת מי הגשם, צנרת תיקון, קולטני ביוב, בקורות ו/או על יד הקירות יקבעו ע"פ תכנית הביצוע. צ.מ.ג- צינור מי גשם או צנור ניקוז מרפסת.
- מיקומם הסופי של ההכנות למונגנים יקבע ע"פ תכנית הביצוע.
- מיקום הסופי של דודי מים חמים יקבע ע"פ תכנית הביצוע.
- תתכן העברה גלויה אנכית ו/או אופקית של מערכות שונות של ביוב, אינור, ניקוז וכי במחסנים, חבניות ובשטחים צבירים מעבר לסוסון בתכנית, ובגבהים שונים.
- בשטח החצרות הצמודות שברים קוי צנרת מים, ניקוז וביוב וממוקמות שוחות ביקורת של מערכות המשתפות. בגין כך תירשם זיקת הנאה על המגרש לנישה למערכות אלו.
- ביציאה למרפסת יתכן סף מונבה או מונמך לפי הצורך.
- פני ריצוף סופיים בתוך הממד' מונבהים בכ-2 ס"מ ממני ריצוף הדירה.
- במקרה של סתירה בין תכנית זו למפרט, יקבע המפרט.
- על הגנן יקבע מתקנים כגון מאגרי מים, מעבי מיוזג אורז, אנטנות טלוויזיה ו/או כל מתקן אחר שיקבע ע"י החברה והמיועד לשרת את הבניין ו/או את חזירות.
- גבולות המגרש יקבעו סופית בתשריט שיאשר ע"י הרשות המקומית.
- יתכנו שינויים במיקומם ונודלים הפירים המשמשים את המערכות השונות כגון חשמל, מים, תקשורת, גז וכדומה.

חתימת הקבלן

חתימת הרוכש