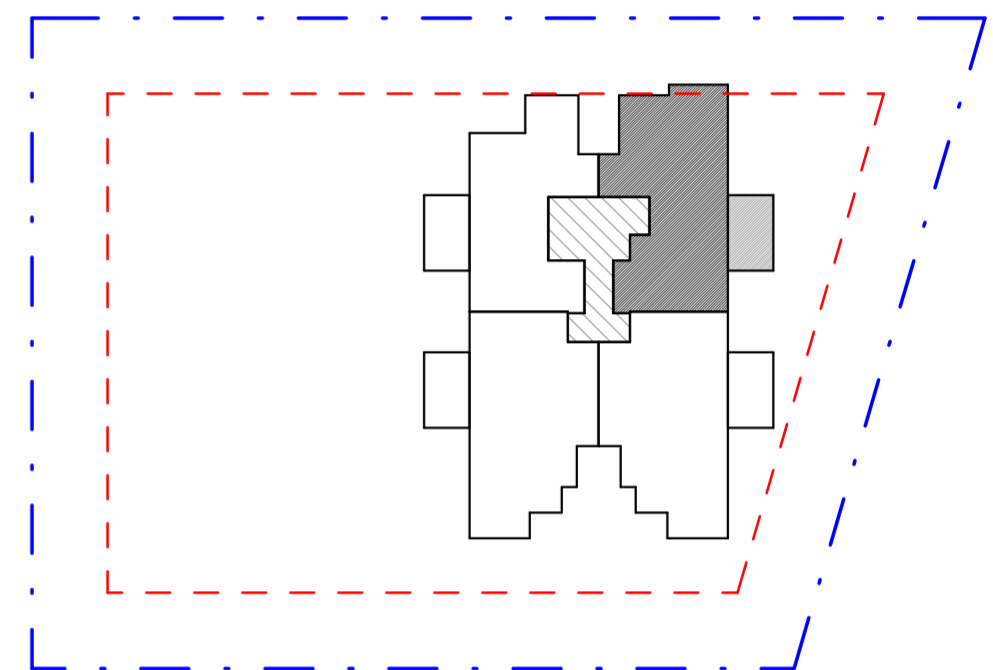


**בית שאן - מגרש 209**  
**א.ש אלפא נכסים בע"מ**

סכמת מבנה



**תוכנית מכר**

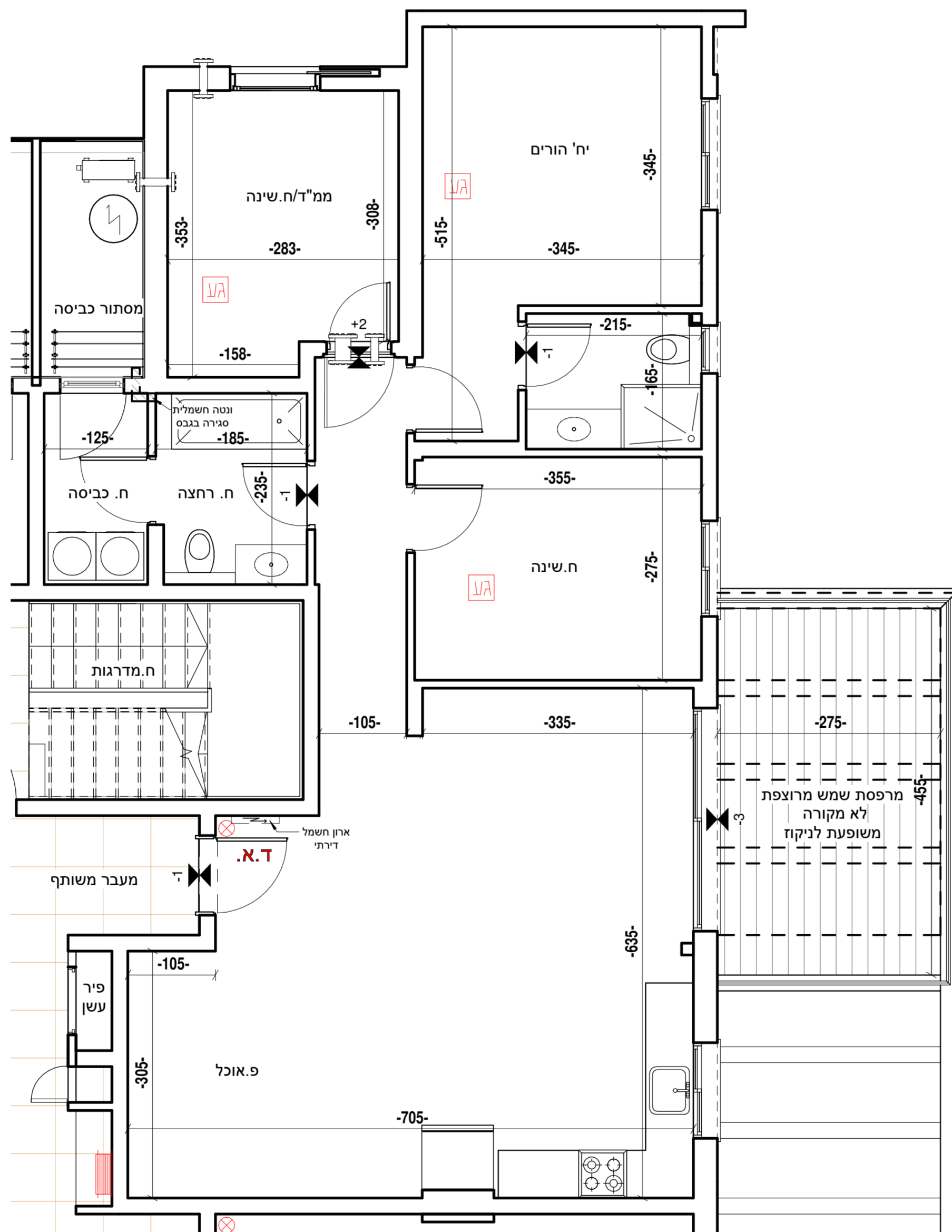
דירות קנ"מ 1:50

**מקרא תכניות:**



**הערות:**

1. המידות המתוארות בתכנית הן מידות בניה (ברוטו), מקיר בניה לקיר בניה. המידות הנלוות (נטו) של החללים מתקבלות ע"י החסרת עובי הטיח ו/או החיפוי מכל צד, לפי הנורד.
2. תכנית המידות מנוייהם בכפוף לתקנות ח"יא.
3. לפי צו מכר דירות, חסיות במידות כאמור לא ייחשבו כסטייה ו/או, אי התאמה מתיאור זה ובתנאי שלא יעלו על 2% משטח הדירה ושטחים אחרים (למעט שטח חצר שבה מותרת סטייה בשעור של עד 5%).
4. בתכנון מטבח ארונות ומוצרי חשמל להמחשה בלבד נודל ארונות מטבח יקבע ע"פ האמור במפרט הטכני.
5. יתכנו שניונים במתחים: נודלם, צורתם, מיקומם לרבות שניונים בחזיתות השונות או באופן החלוקה הפנימית ליחידות.
6. הצנחיות, הצירור והרחוט המופיעים בתכנית זו: רחטיים, כריים, מקרר, ארונות, מזנו, וכיו"ב משרטטים לצורך המחשה בלבד והכרעה למיקומם אינם מלובים בדירת ו/או מטסקה.
7. קבועות הפיניציה ברזים, כוורים, אסלות, אבטיות וכי המופיעות בתכנית זו-הינם להמחשה בלבד. אין להתייחס למידותיהן, מיקום או צורתן, אלא למפרט במפרט הטכני בלבד.
8. מיקומם הסופי של צנרת מי הגשם, צנרת תיקוף, קולטני ביוב, בקורות ו/או על יד הקירות יקבעו ע"פ תכנית הביצוע. צ.מ.ג- צינור מי גשם או צנור ניקוז מרפסת.
9. מיקומם הסופי של ההכנות לנוגנים יקבע ע"פ תכנית הביצוע.
10. מיקום הסופי של דודי מים חמים יקבע ע"פ תכנית הביצוע.
11. תתכן העברה נלווה אנכית ו/או אופקית של מערכות שונות של ביוב, איזורים, ניקוז וכי במתחים, חגיות ובשטחים צבירים מעבר לסמונן בתכנית, ובגבהים שונים.
12. בשטח החצרות הצמודות עוברים קוי צנרת מים, ניקוז וביוב וממוקמות שוחות ביקורת של מערכות השמותפות. בגין כך תירשם זיקת התנה על המגרש לנישה למערכות אלו.
13. ביציאה למרפסת יתכן סף מונבה או מונמך לפי הנורד.
14. פני ריצוף סופיים בתוך הממיד מונבהים בכ-2 ס"מ ממל ריצוף הדירה.
15. במקרה של סתירה בין תכנית זו למפרט, יקבע המפרט.
16. על הגג יקבעו מתקנים כגון מאגרי מים, מעבי מיוז אוזר, אנטנות טלוויזיה ו/או כל מתקן אחר שיקבע ע"י החברה והמיועד לשרת את הבניין ו/או את חזירות.
17. גבולות המגרש יקבעו סופית בתשריט שיאושר ע"י הרשות המקומית.
18. יתכנו שניונים במיקומם ונודלם הפירים המשמשים את המערכות השונות כגון חשמל, מים, תקשורת, גז וכדומה.



דירה	קומה	בחירה
4	א	
12	ג	

**דירות 4,12**

מס' חדרים	4
קומה	א+ג
שטח דירה	105 מ"ר
שטח מרפסת	15 מ"ר
תאריך	19.5.2024

**יצחק שפירא**

מושב הזרועים  
 פלאפון: 054-8800225  
 משרד: 04-6733403  
 פקס: 077-5558464  
 מייל: liad.arc1@gmail.com

חתימת הקבלן

חתימת הרוכש