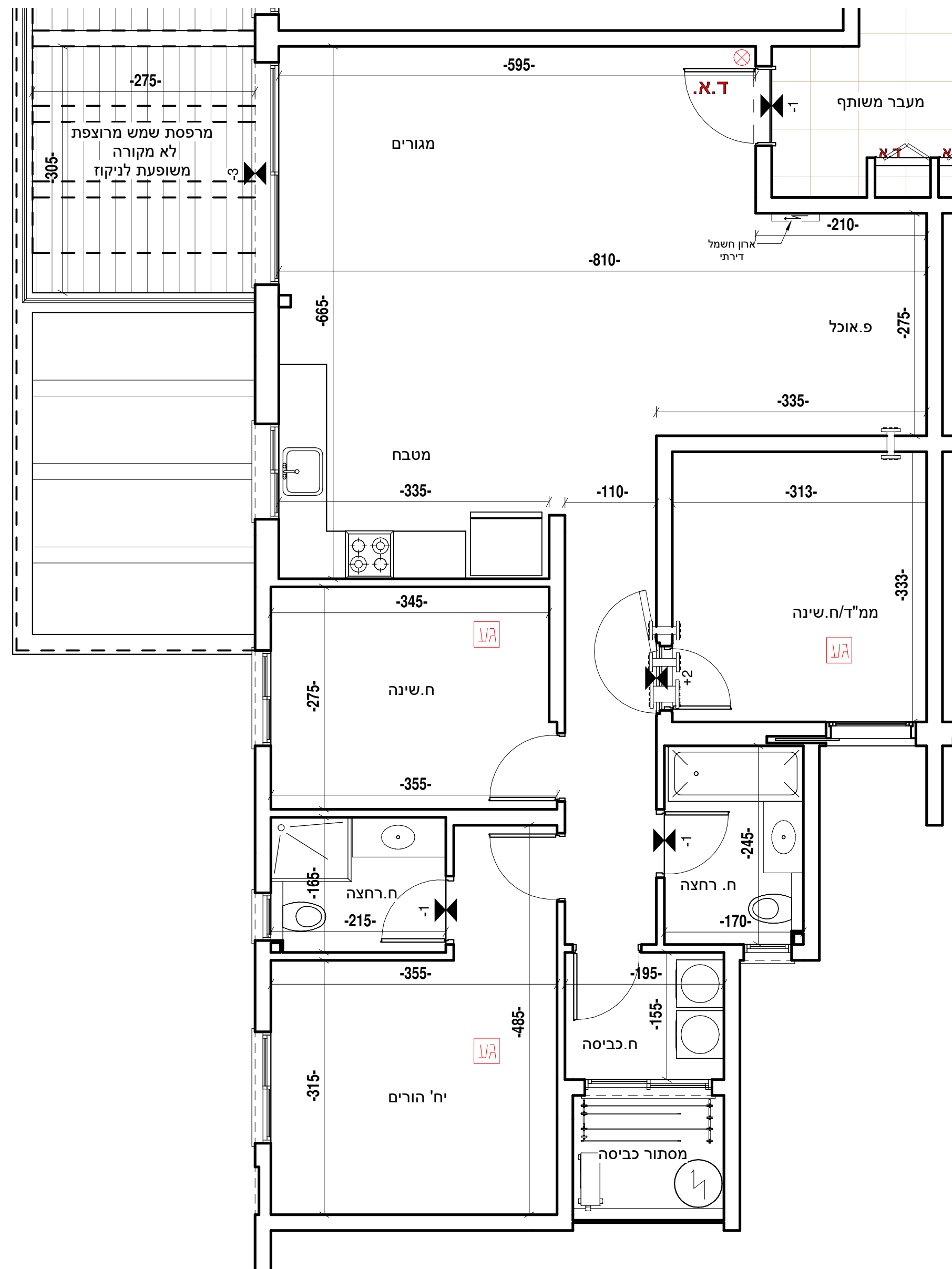
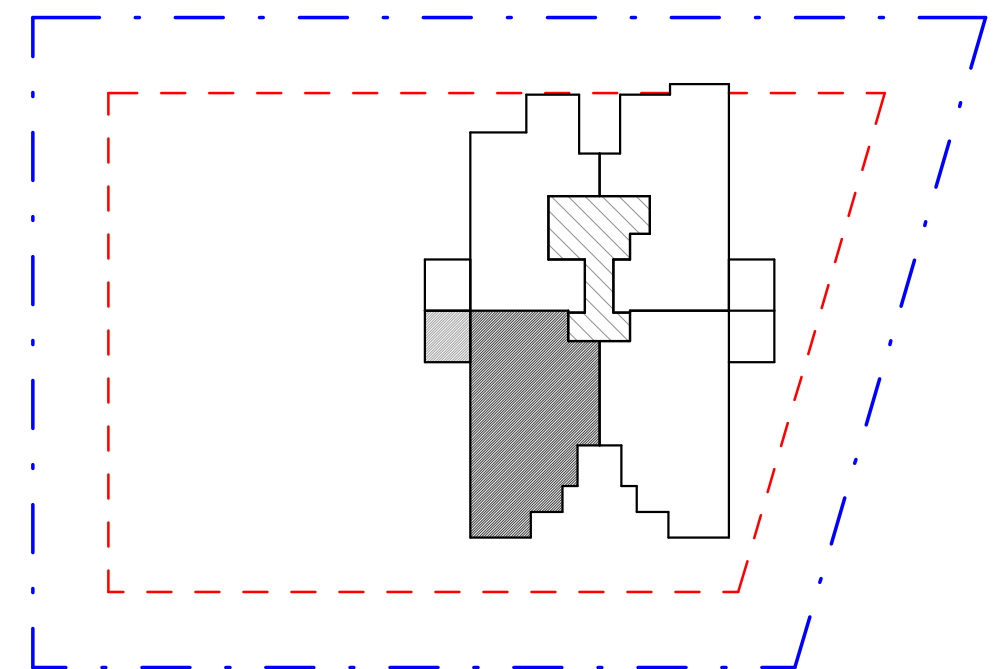


בית שאן - מגרש 209
א.ש אלפא נכסים בע"מ

סכמת מבנה



דירה 10	
מס' חדרים	4
קומה	ב
שטח דירה	108 מ"ר
שטח מרפסת	10 מ"ר
תאריך	19.5.2024

יצחק שפירא
 מושב הזרעים
 פלאפון : 054-8800225
 משרד : 04-6733403
 פקס : 077-5558464
 מייל : liad.arc1@gmail.com

תוכנית מכר

דירות קנ"מ 1:50

מקרא תכניות:



הערות:

- המידות המתוארות בתכנית הן מידות בניה (ברוטו), מקורי בניה לקיר בניה. המידות הנלוות (נטו) של החללים מתקבלות ע"י החסרת עובי הטיח ו/או החיפוי מכל צד, לפי הצורך.
- תכנית ומידות מלידים בכפוף לתקנות היציא
- לפי צו מכר דירות, חסינות במידות כאמור לא ייחשבו כסטייה ו/או, אי התאמה מתיאור זה ובתנאי שלא יעלו על 2% משטח הדירה ושטחים אחרים (למעט שטח חצר שבה מתרת סטייה בשעור של עד 5%)
- בתכנון מטבח ארונות ומוצרי חשמל להמחשה בלבד גודל ארונות מטבח יקבע ע"פ האמור במפרט הטכני
- יתכנו שינויים במחירים - גודלם, צורתם, מיקומם לרבות שינויים בחזיתות השונות או באופן החלוקה הפנימית ליחידות.
- הצמחיה, הציור והרהוט המופיעים בתכנית זו: רהיטים, כריים, מקרר, ארונות, מזנוג, וכיו"ב משרטטים לצורך המחשה בלבד וכחצוה למיקומם ואינם כוללים בדיקה ו/או בעסקה.
- קדומת הסטייה בריים, כריים, אסלות, אמבטיה וכו' המופיעות בתכנית זו-היום להמחשה בלבד. אין להתייחס למידותיהן, מיקום או צורתן, אלא למפרט במפרט הטכני בלבד.
- מיקומם הסופי של צנרת מי הגשם, צנרת תיקוף, קולטני בויב, בקורות ו/או על ידי הקורות יקבעו ע"פ תכנית הביצוע. צ.מ.ג- צינור מי גשם או צנור ניקוז מרפסת.
- מיקומם הסופי של ההכנות למוננים יקבע ע"פ תכנית הביצוע.
- מיקום הסופי של דודי מים חמים יקבע ע"פ תכנית הביצוע.
- תתכן העברה נלווה אנכית ו/או אופקית של מערכות שונות של בויב, איזורה, ניקוז וכו' במחסנים, חניות ובשטחים ציבוריים מעבר לסמומן בתכנית, ובגבהים שונים.
- בשטח החצרות הצמודות שברים קוי צנרת מים, ניקוז ובויב וממוקמות שחות ביקורת של מערכות המשותפות. בגין כך תירשם זיקת התאה על המגרש לנישה למערכות אלו.
- ביציאה למרפסת יתכן סף מוגבה או מונמך לפי הצורך.
- פני ריצוף סופיים בתוך הממיד מוגבהים בכ-2 ס"מ מפני ריצוף הדירה.
- במקרה של שתירה בין תכנית זו למפרט, יקבע המפרט.
- על הוגג יקבעו מתקנים כגון מאגרי מים, מעבי מיוזר אורז, אנטנות טלוויזיה ו/או כל מתקן אחר שיקבע ע"י החברה והמיעוד לשרת את הנתנין ו/או את החירות.
- גבולות המגרש יקבעו סופית בתשריט שיאשר ע"י הרשות המקומית.
- יתכנו שינויים במיקומם וגודלם הפירים המשמשים את המערכות השונות כגון חשמל, מים, תקשורת, גז וכדומה.

חתימת הקבלן

חתימת הרוכש